

KEPLER Europa Aktienfonds

Auf neue Ideen setzen. Aus Tradition.



Hinweise

Bitte beachten Sie, dass dieses Dokument ausschließlich zu Informationszwecken erstellt wurde und keine persönliche Empfehlung oder Anlageberatung darstellt. Es ersetzt nicht die persönliche Beratung und Risikoaufklärung durch Ihren Anlageberater.

Alle Kurs- und Renditeangaben sind freibleibend und indikativ.

Strategische Stärken von KEPLER

Orientierung leichtgemacht mit Kernkompetenzen

Sorgfältige Anleihen-Selektion

Anerkannter Anleihen-Spezialist mit gezielter Beimischung von Emissionen mit Renditeaufschlägen

Minimum-Varianz-Aktienstrategien

Defensiv ausgerichtete Selektion von Unternehmen mit geringeren Wertschwankungen



Nachhaltige Geldanlage

Pionier bei ökologisch und sozial verantwortlichen Investments in Österreich

Dynamische Asset-Allokation

Breiter Mix von Anlageklassen mit Integration Marktpsychologie in Kooperation mit Wissenschaft

Auf neue Ideen setzen. Aus Tradition.

Anlageidee: Frischer Wind mit europäischen Qualitätsunternehmen!

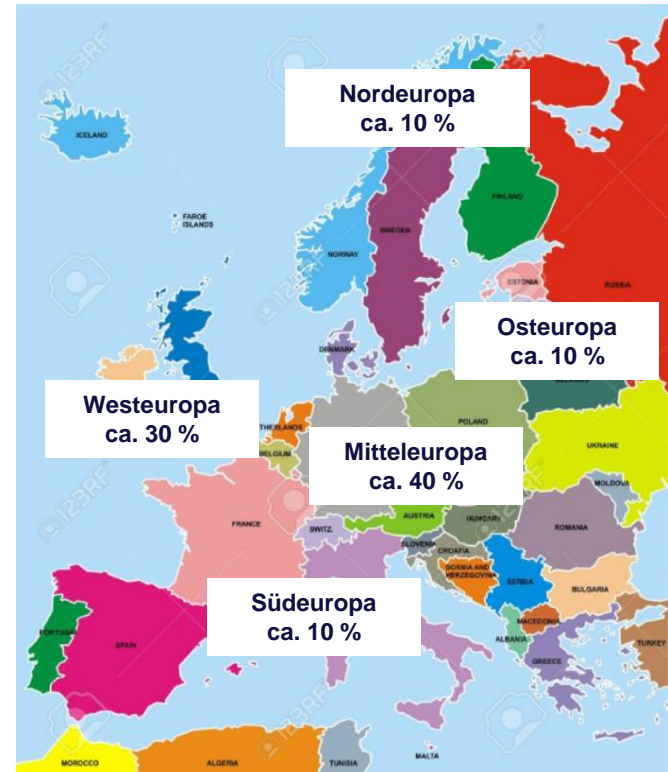
- ◆ Alter Kontinent – neue Chancen: Europa steht für einen starken Wirtschaftsraum und Innovationskraft
- ◆ Hohe Verbundenheit zu regionalen, europäischen und innovativen Unternehmen
- ◆ Aktien haben hohe Ertragschancen – aber für viele Anleger sind die Wertschwankungen zu hoch
- ◆ Selektion von Qualitätsunternehmen mit nachhaltigen Geschäftsmodellen und stabiler Dividendenpolitik
- ◆ Ziel: Unternehmensportfolio mit weniger Wertschwankungen als Gesamtmarkt bzw. herkömmliche Aktienportfolios



KEPLER Europa Aktienfonds

Portfolio-Eigenschaften

- ◆ Selektion Qualitätsunternehmen mit weniger Portfoliorisiko (Minimum-Varianz-Strategie)
- ◆ Aktienportfolio mit ca. 60 europäischen Marktführern gestreut nach Regionen, Ländern und Branchen
- ◆ Auswahl Unternehmen mit soliden Geschäftsmodellen nachhaltigen Cash Flows und stabiler Dividendenpolitik
- ◆ Schwerpunkt groß- und mittelgroßkapitalisierte Unternehmen (engl. Large Caps, Mid Caps)
- ◆ Attraktive Dividendenrendite im Portfolio von ca. 3 - 4 % als positiver Nebeneffekt



KEPLER Europa Aktienfonds

Strategie Investmentprozess



Erweiterung Investmentprozess um MIN-VAR-Ansatz per 21. Oktober 2016!

KEPLER Europa Aktienfonds

Kernaussagen Management

- ♦ Im Europa Aktienfonds kombinieren wir Aktien so, dass das Portfolio weniger schwankt als ein herkömmliches Aktienportfolio. Investiert wird primär in Qualitätsunternehmen mit niedriger Volatilität.
- ♦ Dies sind eher defensive Branchen wie z. B. Grundnahrungsmittel und Gesundheit, die weniger vom Konjunkturzyklus abhängig sind. Extreme Kursausschläge sind in diesem Portfolio bei attraktiven Ertragschancen deutlich seltener zu erwarten.
- ♦ In jeder Region Europas gibt es Unternehmensperlen mit soliden Geschäftsmodellen, nachhaltigen Cash Flows und Innovationskraft.
- ♦ Wissenschaftliche Studien (Robert Heugen, Jochen Kleeberg, ...) belegen, dass ein risikooptimiertes Portfolio ein günstigeres Ertrags-Risikoverhältnis aufweist.
- ♦ KEPLER agiert als Vorreiter mit diesem Managementansatz und setzt diese Strategie seit 2011 erfolgreich im Risk Select Aktienfonds um.

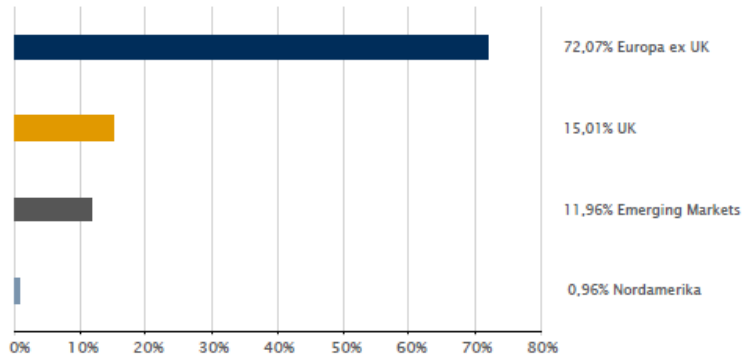


Rudolf Gattringer
Leiter Aktienmanagement

KEPLER Europa Aktienfonds

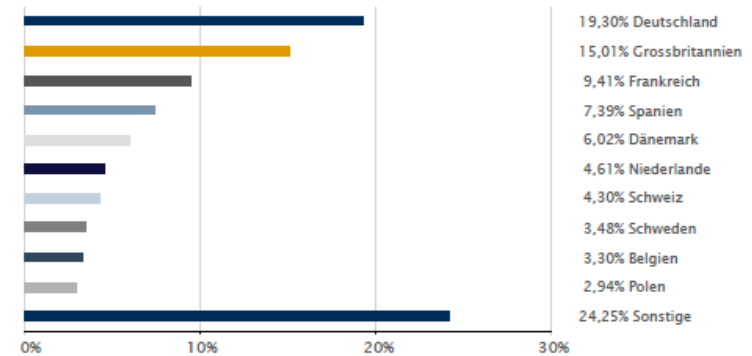
Portfoliostuktur

Regionen*



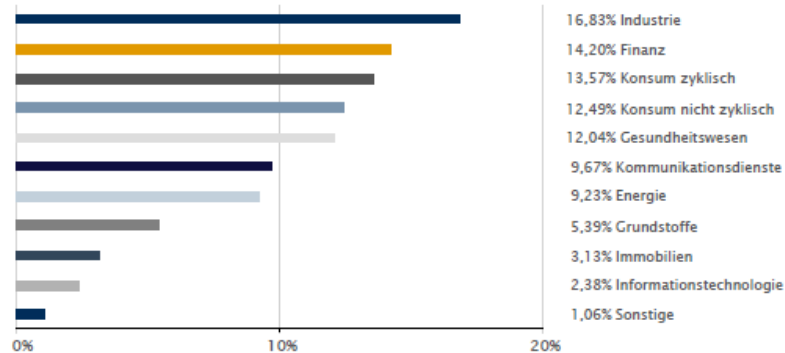
*) nach wirtschaftlichem Schwerpunkt

Länder*

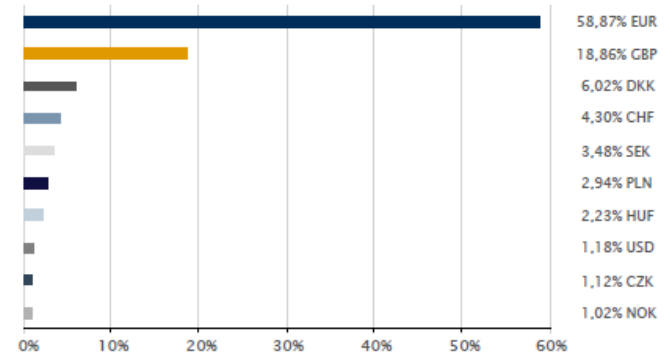


*) nach wirtschaftlichem Schwerpunkt

Sektoren



Währungen



Stand: 29.03.2019, Quelle: KEPLER-FONDS KAG

KEPLER Europa Aktienfonds

Ausgewählte TOP-Werte

- ♦ **BIC** (Konsumgüter, Frankreich):
Weltweit größter Hersteller von Kugelschreibern, Einwegfeuerzeugen und Einwegrasierern. Zum Unternehmen gehört auch die Tochterfirma Tipp-Ex sowie BIC Sport, einer der weltweit größten Herstellern von Surfbrettern.
- ♦ **L'oréal** (Kosmetikhersteller, Frankreich):
Mit ca. 77.500 Mitarbeitern der größte Kosmetikhersteller der Welt. L'oréal unterhält 19 Forschungszentren und besitzt 28 internationale Marken. 2014 erzielte der Konzern bei einem Jahresumsatz von 22,53 Mrd. EUR einen operativen Gewinn von 3,89 Mrd. EUR. Umsatz und Gewinn stiegen in den letzten Jahren kontinuierlich an.
- ♦ **Henkel** (Konsumgüterindustrie, Deutschland):
Ein deutscher Hersteller der Konsumgüterindustrie mit weltweiten Marken und Techniken in den drei Geschäftsfeldern Wasch-/Reinigungsmittel, Schönheitspflege und Klebstoffe. Von den 49.450 Mitarbeitern sind mehr als 80 Prozent außerhalb Deutschlands beschäftigt. Henkel vertreibt Marken wie Persil, Pril oder Weißer Riese.
- ♦ **Roche Holding** (Pharmaunternehmen, Schweiz)
Weltweit tätiges Pharmaunternehmen sowie Hersteller von Reagenzien und Geräten zur medizinischen Untersuchung. Roche ist das drittgrößte Pharmaunternehmen der Welt. Aktuell forscht Roche besonders auf den Gebieten Onkologie, Virologie und Transplantationsmedizin. Das Unternehmen beschäftigt rund 90.000 Mitarbeiter.



L'ORÉAL

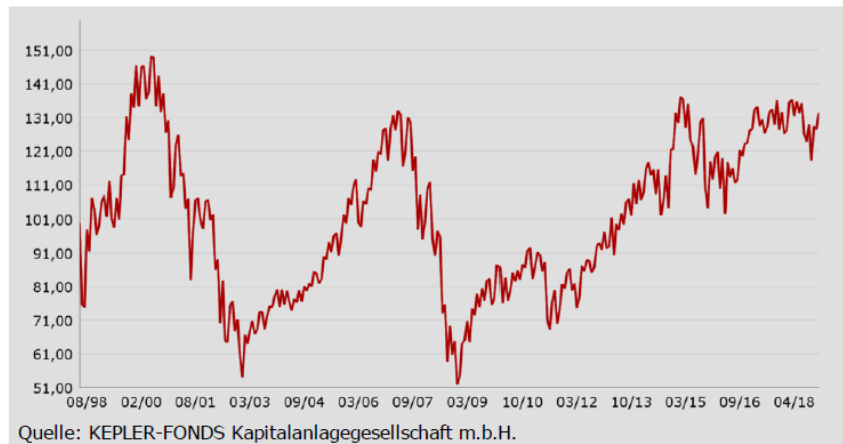


Quelle: Google, 10.2016

KEPLER Europa Aktienfonds

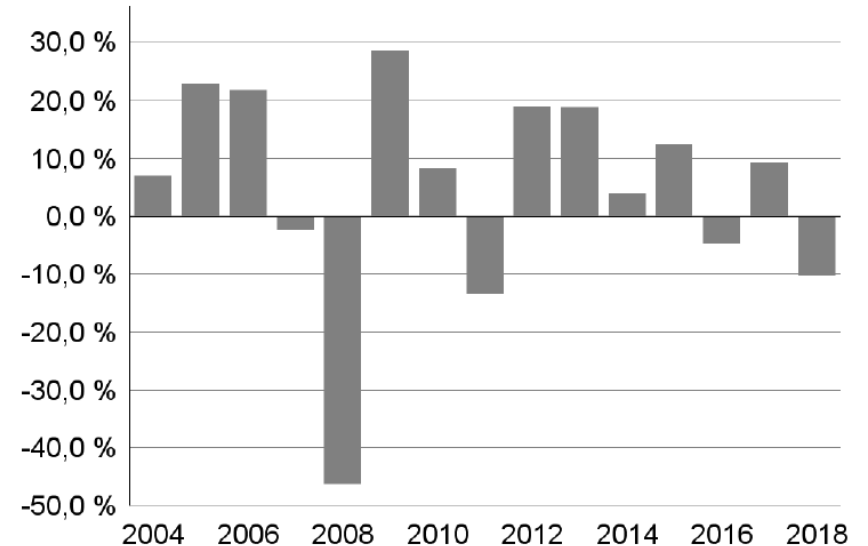
Wertentwicklung seit Auflage

in % seit Auflage (EUR)



Performance p.a.	seit Beginn	10 Jahre	5 Jahre	3 Jahre	1 Jahr
vor AGA	-0,01 %	8,57 %	3,56 %	4,32 %	2,55 %
nach AGA	-0,23 %	8,14 %	2,76 %	2,97 %	-1,37 %

in % jährlich (EUR; max. 15 Jahre)



Angaben über die Wertentwicklung (nach OeKB-Methode bzw. BVI-Methode ermittelt, basierend auf den veröffentlichten Fondspreisen bzw. bei der Aussetzung der Auszahlung des Rücknahmepreises unter Rückgriff auf allfällige, indikative Werte) beziehen sich auf die Vergangenheit und stellen daher keinen verlässlichen Indikator für die zukünftige Entwicklung dar. Währungsschwankungen bei Nicht-Euro-Veranlagungen können sich auf die Wertentwicklung ertragserhöhend oder ertragsmindernd auswirken.

Stand: 29.03.2019, Quelle: KEPLER-FONDS KAG

Anlageinformation

Quelle: 09.04.2019, KEPLER-FONDS KAG, S/PM

Bitte beachten Sie die rechtlichen Hinweise im Anhang!

KEPLER Europa Aktienfonds

Kennzahlen im Überblick

Fondskennzahlen

Volatilität (5 Jahre p.a.)	14,73%
Sharpe-Ratio (5 Jahre)	0,60
Risiko- und Ertragsprofil (lt. KID)	5

Performancekennzahlen	in EUR nach max. AGA	in EUR vor AGA
Performance 1 Jahr p.a.	-1,38 %	2,55 %
Performance 3 Jahre p.a.	2,97 %	4,33 %
Performance 5 Jahre p.a.	2,76 %	3,57 %
Performance seit Fondsstart	26,39 %	31,45 %
Performance seit Fondsstart p.a.	1,14 %	1,34 %

Stand: 29.03.2019, Quelle: KEPLER-FONDS KAG

Angaben über die Wertentwicklung (nach OeKB-Methode bzw. BVI-Methode ermittelt, basierend auf den veröffentlichten Fondspreisen bzw. bei der Aussetzung der Auszahlung des Rücknahme Preises unter Rückgriff auf allfällige, indikative Werte) beziehen sich auf die Vergangenheit und stellen daher keinen verlässlichen Indikator für die zukünftige Entwicklung dar. Währungsschwankungen bei Nicht-Euro-Veranlagungen können sich auf die Wertentwicklung ertragserhöhend oder ertragsmindernd auswirken.

Anlageinformation

Quelle: 09.04.2019, KEPLER-FONDS KAG, S/PM

Bitte beachten Sie die rechtlichen Hinweise im Anhang!

KEPLER Europa Aktienfonds

Basisdaten im Überblick

Kurzportrait

Anlagehorizont	ab 10 Jahre
Fondsmanager	Rudolf Gattringer
Erstausgabepreis	EUR 75,55 am 20.08.1998
Ausgabeaufschlag	4,00%
Verwaltungsgebühr	1,40 % p.a.
Rechnungsjahr	01.11.-31.10.
Ausschüttungstermin	15.01.
Letzte Ausschüttung (brutto)	15.01.2019: EUR 0,7000
Letzte KEST-Auszahlung	15.01.2019: EUR 1,3598
ISIN-Code Ausschüttungsvariante	AT0000817788
ISIN-Code Thesaurierungsvariante	AT0000722681
Benchmark	100 % MSCI all Country Europe
Zulassung	Österreich, Deutschland
Morningstar Rating TM (für Europa)*	★★★

*) Der Fonds wird innerhalb der mittleren 35 % geführt,
Morningstar per 29.03.2019 (Angaben ohne Gew ähr)

KEPLER Europa Aktienfonds

Chancen und Risiken

ZIELMARKT

- Privatanleger, professionelle Anleger
- Vertrieb in Österreich, Deutschland
- Anlagehorizont ab 10 Jahre
- Täglicher Handel möglich

RISIKO- UND ERTRAGSPROFIL (laut KID)

← Typischerweise geringere Ertragschance Typischerweise höhere Ertragschance →
← Niedrigeres Risiko Höheres Risiko →

1	2	3	4	5	6	7
---	---	---	---	---	---	---

IHRE VORTEILE

- Breit gestreutes Aktienportfolio mit attraktiven Ertragschancen
- Investition in europäische Qualitätsunternehmen mit geringeren Wertschwankungen
- Aktiver Managementansatz mit selektiver Unternehmensauswahl

RISIKEN

- Veranlagungen an den internationalen Geld- und Kapitalmärkten unterliegen marktbedingten Kursschwankungen
- Währungsschwankungen bei Nicht-Euro-Veranlagungen können sich ertragsmindernd auswirken
- Nur für Anleger mit einem Anlagehorizont ab 10 Jahren geeignet

Hinweis:

Der Fonds weist eine erhöhte Volatilität (hohe kurzfristige Schwankungen) auf.

Risikohinweise, Haftungsausschluss

- Bei diesem Dokument handelt es sich um eine Marketingmitteilung, die von der KEPLER-FONDS Kapitalanlagegesellschaft m.b.H. (KEPLER-FONDS KAG), 4020 Linz, Österreich erstellt wurde. Sie wurde nicht in Einklang mit Rechtsvorschriften zur Förderung der Unabhängigkeit von Finanzanalysen erstellt und unterliegt auch keinem Verbot des Handels im Anschluss an die Verbreitung von Finanzanalysen. Diese Marketingmitteilung stellt weder eine Anlageberatung, eine Empfehlung zum Kauf oder Verkauf noch ein Angebot oder eine Einladung zur Angebotsstellung zum Kauf oder Verkauf von Finanzinstrumenten oder Veranlagungen dar. Die enthaltenen Angaben, Analysen und Prognosen basieren auf dem Wissensstand und der Markteinschätzung zum Zeitpunkt der Erstellung - vorbehaltlich von Änderungen und Ergänzungen. Die KEPLER-FONDS KAG übernimmt keine Haftung für die Richtigkeit, Aktualität und Vollständigkeit der Inhalte und für das Eintreten von Prognosen.
- Die Inhalte sind unverbindlich. Da jede Anlageentscheidung einer individuellen Abstimmung auf die persönlichen Verhältnisse (z.B. Risikobereitschaft) des Anlegers bedarf, ersetzt diese Information nicht die persönliche Beratung und Risikoaufklärung durch den Kundenberater im Rahmen eines Beratungsgesprächs. Es wird ausdrücklich darauf hingewiesen, dass Finanzinstrumente und Veranlagungen mitunter erhebliche Risiken bergen.
- Angaben über die Wertentwicklung beziehen sich auf die Vergangenheit und stellen daher keinen verlässlichen Indikator für die zukünftige Entwicklung dar. Währungsschwankungen bei Nicht-Euro-Veranlagungen können sich auf die Wertentwicklung ertrags erhöhend oder ertragsmindernd auswirken. Aus der Veranlagung können sich steuerliche Verpflichtungen ergeben, die von den jeweiligen persönlichen Verhältnissen des Kunden abhängen und künftigen Änderungen unterworfen sein können. Diese Information kann daher nicht die individuelle Betreuung des Anlegers durch einen Steuerberater ersetzen. Die beschränkte Steuerpflicht in Österreich betreffend Steuerausländer impliziert keine Steuerfreiheit im Wohnsitzstaat. Die Wertentwicklung von Fonds wird entsprechend der OeKB-Methode, basierend auf den veröffentlichten Fondspreisen, ermittelt. Es wird ausdrücklich darauf hingewiesen, dass sich die Zusammensetzung des Fondsvermögens in Übereinstimmung mit den gesetzlichen Regelungen ändern kann. **Im Rahmen der Anlagestrategie von Investmentfonds kann überwiegend in Investmentfonds, Bankeinlagen und Derivate investiert oder die Nachbildung eines Index angestrebt werden. Fonds können erhöhte Wertschwankungen (Volatilität) aufweisen. In durch die FMA bewilligten Fondsbestimmungen können Emittenten angegeben sein, die zu mehr als 35 % im Fondsvermögen gewichtet sein können. Marktbedingte geringe oder sogar negative Renditen von Geldmarktinstrumenten bzw. Anleihen können den Nettoinventarwert von Investmentfonds negativ beeinflussen bzw. nicht ausreichend sein, um die laufenden Kosten zu decken.**
- © 2019 Morningstar. Alle Rechte vorbehalten. Die hierin enthaltenen Informationen, Daten, Analysen und Beurteilungen („Angaben“): (1) beinhalten Informationen, die Morningstar und deren Inhaltsanbietern gehören, (2) dürfen ohne ausdrückliche Zustimmung nicht kopiert oder weitergegeben werden, (3) erheben keinen Anspruch auf Vollständigkeit, Richtigkeit oder dass sie aktuell sind und können. Morningstar haftet nicht für Schäden oder Verluste, die mit den Angaben im Zusammenhang stehen oder aus deren Nutzung resultieren. Ein bestimmtes Abschneiden in der Vergangenheit ist keine Gewähr für künftige Ergebnisse. Für detaillierte Informationen inkl. Methodik zum Morningstar Rating siehe:
https://www.morningstar.com/content/dam/marketing/shared/research/methodology/771945_Morningstar_Rating_for_Funds_Methodology.pdf
- Der aktuelle Prospekt (für OGAW) sowie die Wesentlichen Anlegerinformationen - Kundeninformationsdokument (KID) sind in deutscher Sprache bei der KEPLER-FONDS KAG, Europaplatz 1a, 4020 Linz, den Vertriebsstellen sowie unter www.kepler.at kostenlos erhältlich.
- Ausführliche Risikohinweise und Haftungsausschluss unter www.kepler.at

Herausgeber

KEPLER-FONDS Kapitalanlagegesellschaft mbH
Europaplatz 1a, 4020 Linz
Internet: www.kepler.at