

## KEPLER Global Aktienfonds

---

Internationale Aktien



# Hinweise

---

Bitte beachten Sie, dass dieses Dokument ausschließlich zu Informationszwecken erstellt wurde und keine persönliche Empfehlung oder Anlageberatung darstellt. Es ersetzt nicht die persönliche Beratung und Risikoaufklärung durch Ihren Anlageberater.

Alle Kurs- und Renditeangaben sind freibleibend und indikativ.

# Stärken von KEPLER am Anlagemarkt

## Anlagestil Globale Aktien

### Unternehmen - Anlagestil

		Wertorientiert (Value)	Mix (Blend)	Wachstumsorientiert (Growth)
Unternehmen Marktkapitalisierung	Groß (Large Caps)			
	Mittel (Mid Caps)			
	Klein (Small Caps)			

# KEPLER Global Aktienfonds

---

## Portfolio-Eigenschaften

- ◆ Investition in Aktien von internationalen Unternehmen mit stabilen Geschäftsmodellen und starker Marktpositionierung.
- ◆ Die Einzeltitelauswahl erfolgt nach Wachstums- und Bewertungskriterien.
- ◆ Im Portfolio wird eine weitestgehend neutrale Ausrichtung in Bezug auf Substanz- und Wachstumswerte angestrebt.
- ◆ Hinsichtlich der Unternehmensgröße liegt der Schwerpunkt bei großkapitalisierten Unternehmen (engl. Large Caps).

# KEPLER Global Aktienfonds

---

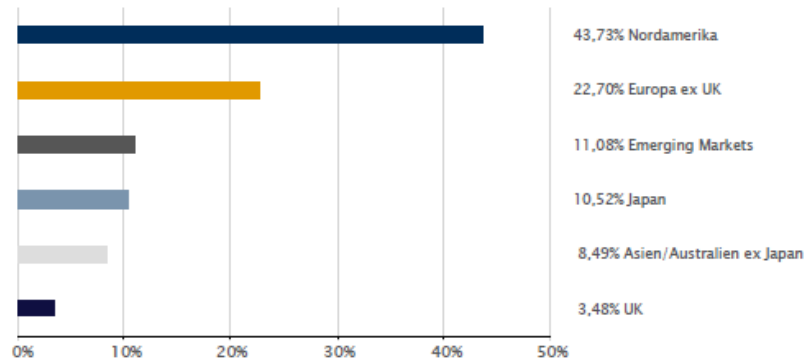
## Strategie Investmentprozess



# KEPLER Global Aktienfonds

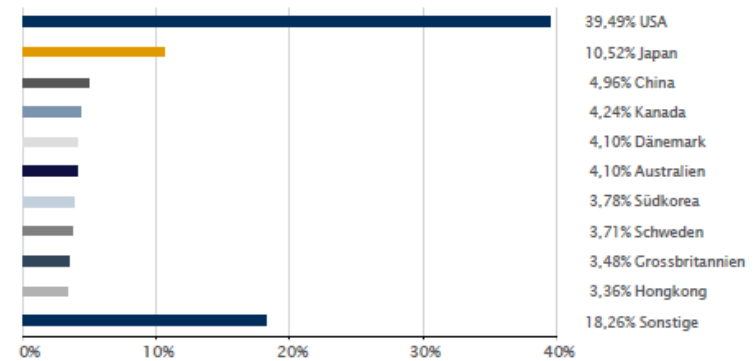
## Portfoliostuktur

### Regionen\*



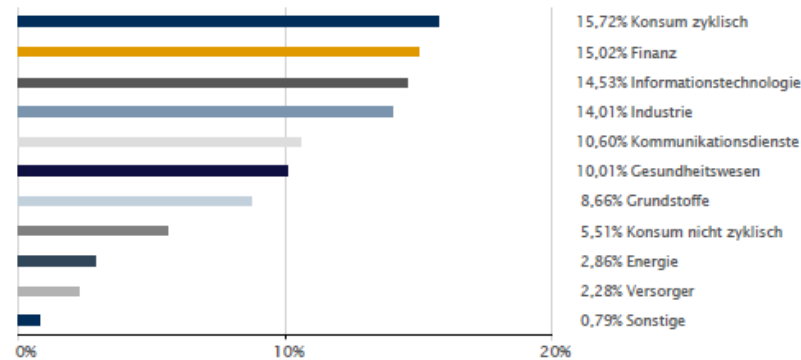
\*) nach wirtschaftlichem Schwerpunkt

### Länder\*

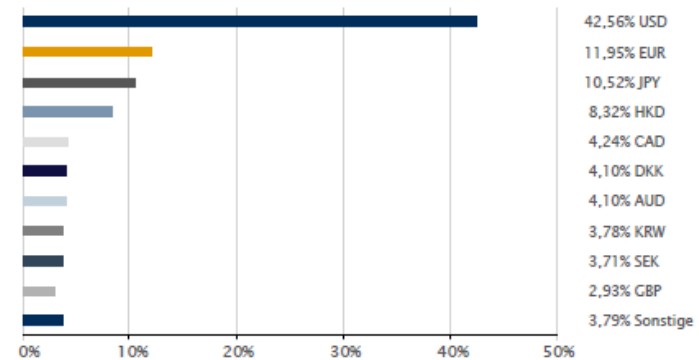


\*) nach wirtschaftlichem Schwerpunkt

### Sektoren



### Währungen



Stand: 29.03.2019, Quelle: KEPLER-FONDS

# KEPLER Global Aktienfonds

## Einzelpositionen: Ausgewählte TOP-Werte

- ♦ **Apple Inc.** (Hardware und PC-Zubehör, USA):  
ist ein US-amerikanisches Unternehmen, das Computer, Smartphones und Unterhaltungselektronik sowie Betriebssysteme und Anwendungssoftware herstellt. Zudem betreibt es bedeutende Internet-Vertriebsportale für Musik, Filme und Software. Apple gilt nach verschiedenen Kriterien als eines der größten Unternehmen der Welt und ist ebenfalls auch eines der reichsten Unternehmen weltweit.
- ♦ **Cisco Systems** (Telekommunikation, USA):  
ist ein US-amerikanisches Unternehmen aus der Telekommunikationsbranche. Bekannt ist es vor allem für seine Router und Switches, die von einem wesentlichen Teil der Internet-Backbones (Kern des aktuellen Internets) genutzt werden. Seit der Gründung hat Cisco Systems mittlerweile über 160 andere Unternehmen gekauft und integriert.
- ♦ **Boeing** (Flugzeugbauer, USA):  
ist der weltgrößte Hersteller ziviler und militärischer Flugzeuge und Hubschrauber sowie von Militär- und Weltraumtechnik. Gemeinsam mit dem europäischen Wettbewerber Airbus bildet Boeing das Duopol für Großraumflugzeuge. Boeings Forschungs- und Entwicklungsarbeit wird seit vielen Jahren in hohem Maße von der US-Regierung und vielen Regierungsstellen subventioniert.
- ♦ **Deutsche Lufthansa** (Fluglinie, Deutschland)  
mit Sitz in Köln ist ein deutscher Luftfahrtkonzern und gemessen an der Anzahl der beförderten Passagiere das zweitgrößte Luftverkehrsunternehmen Europas. Die Lufthansa Group gehört zu den wenigen Unternehmen der Zivilluftfahrtbranche mit stetigem Personalzuwachs.



Quelle: Google, 05.07.2017

# KEPLER Global Aktienfonds

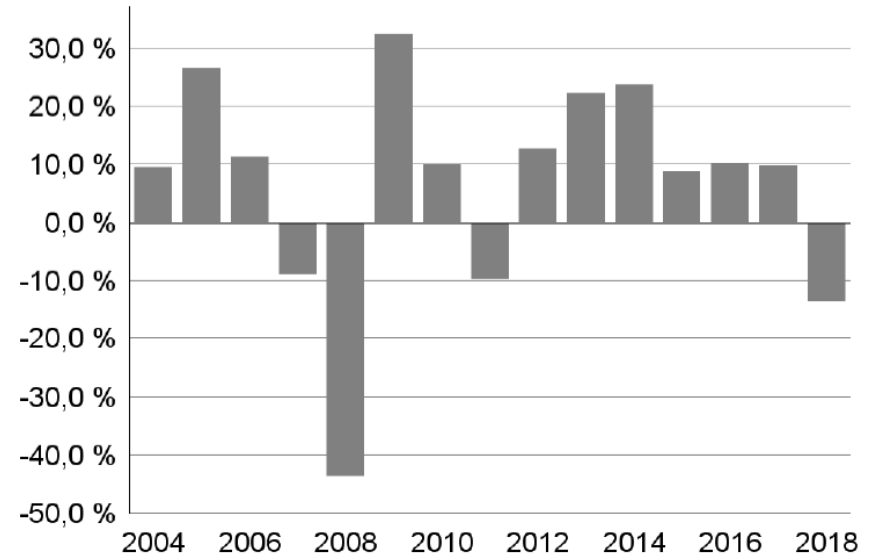
## Wertentwicklung

in % seit Auflage (EUR)



Performance p.a.	seit Beginn	10 Jahre	5 Jahre	3 Jahre	1 Jahr
vor AGA	1,25 %	11,55 %	9,26 %	7,01 %	3,93 %
nach AGA	1,03 %	11,12 %	8,41 %	5,62 %	-0,06 %

in % jährlich (EUR; max. 15 Jahre)



Angaben über die Wertentwicklung (nach OeKB-Methode bzw. BVI-Methode ermittelt, basierend auf den veröffentlichten Fondspreisen bzw. bei der Aussetzung der Auszahlung des Rücknahmepreises unter Rückgriff auf allfällige, indikative Werte) beziehen sich auf die Vergangenheit und stellen daher keinen verlässlichen Indikator für die zukünftige Entwicklung dar. Währungsschwankungen bei Nicht-Euro-Veranlagungen können sich auf die Wertentwicklung ertrags erhöhend oder ertragsmindernd auswirken.

Stand: 29.03.2019, Quelle: KEPLER-FONDS KAG

Anlageinformation

Quelle: 09.04.2019, KEPLER-FONDS KAG, S/PM

Bitte beachten Sie die rechtlichen Hinweise im Anhang!



# KEPLER Global Aktienfonds

## Kennzahlen im Überblick

### Fondskennzahlen

Volatilität (10 Jahre p.a.)	13,51%
Sharpe-Ratio (10 Jahre)	0,87
Risiko- und Ertragsprofil (lt. KID)	5

Performancekennzahlen	in EUR nach max. AGA	in EUR vor AGA
Performance 1 Jahr p.a.	-0,06 %	3,93 %
Performance 3 Jahre p.a.	5,63 %	7,02 %
Performance 5 Jahre p.a.	8,42 %	9,27 %
Performance seit Fondsstart	41,42 %	47,08 %
Performance seit Fondsstart p.a.	1,67 %	1,86 %

Angaben über die Wertentwicklung (nach OeKB-Methode bzw. BVI-Methode ermittelt, basierend auf den veröffentlichten Fondspreisen bzw. bei der Aussetzung der Auszahlung des Rücknahmepreises unter Rückgriff auf allfällige, indikative Werte) beziehen sich auf die Vergangenheit und stellen daher keinen verlässlichen Indikator für die zukünftige Entwicklung dar. Währungsschwankungen bei Nicht-Euro-Veranlagungen können sich auf die Wertentwicklung ertragserhöhend oder ertragsmindernd auswirken.

Stand: 29.03.2019, Quelle: KEPLER-FONDS

Anlageinformation

Quelle: 09.04.2019, KEPLER-FONDS KAG, S/PM

Bitte beachten Sie die rechtlichen Hinweise im Anhang!

# KEPLER Global Aktienfonds

## Basisdaten im Überblick

### Kurzportrait

Anlagehorizont	ab 10 Jahre
Fondsmanager	Rudolf Gattringer
Erstausgabepreis	EUR 75,60 am 21.04.1998
Ausgabeaufschlag	4,00%
Verwaltungsgebühr	1,40 % p.a.
Rechnungsjahr	01.11.-31.10.
Ausschüttungstermin	15.01.
Letzte Ausschüttung (brutto)	15.01.2019: EUR 1,5000
Letzte KEST-Auszahlung	15.01.2019: EUR 0,9101
ISIN-Code Ausschüttung	AT0000799820
ISIN-Code Thesaurierung	AT0000722657
Benchmark	100 % MSCI all Country World
Zulassung	Österreich, Deutschland

Morningstar Rating<sup>TM</sup> (für Europa)\*

★★★

\*) Der Fonds wird innerhalb der mittleren 35 % geführt,  
Morningstar per 29.03.2019 (Angaben ohne Gew ähr)

# KEPLER Global Aktienfonds

## Chancen und Risiken

### ZIELMARKT

- Privatanleger, professionelle Anleger
- Vertrieb in Österreich, Deutschland
- Anlagehorizont ab 10 Jahre
- Täglicher Handel möglich

### RISIKO- UND ERTRAGSPROFIL (laut KID)

← Typischerweise geringere Ertragschance    Typischerweise höhere Ertragschance →  
← Niedrigeres Risiko    Höheres Risiko →

1	2	3	4	5	6	7
---	---	---	---	---	---	---

### IHRE VORTEILE

- Breit gestreutes Aktienportfolio mit attraktiven Ertragschancen
- Investition in globale Einzeltitel nach Wachstums- und Bewertungskriterien
- Aktiver Managementansatz mit selektiver Unternehmensauswahl

### RISIKEN

- Veranlagungen an den internationalen Geld- und Kapitalmärkten unterliegen marktbedingten Kursschwankungen
- Währungsschwankungen bei Nicht-Euro-Veranlagungen können sich ertragsmindernd auswirken
- Nur für Anleger mit einem Anlagehorizont ab 10 Jahren geeignet

### Hinweis:

Der Fonds weist eine erhöhte Volatilität (hohe kurzfristige Schwankungen) auf.

# Risikohinweise, Haftungsausschluss

- Bei diesem Dokument handelt es sich um eine Marketingmitteilung, die von der KEPLER-FONDS Kapitalanlagegesellschaft m.b.H. (KEPLER-FONDS KAG), 4020 Linz, Österreich erstellt wurde. Sie wurde nicht in Einklang mit Rechtsvorschriften zur Förderung der Unabhängigkeit von Finanzanalysen erstellt und unterliegt auch keinem Verbot des Handels im Anschluss an die Verbreitung von Finanzanalysen. Diese Marketingmitteilung stellt weder eine Anlageberatung, eine Empfehlung zum Kauf oder Verkauf noch ein Angebot oder eine Einladung zur Angebotsstellung zum Kauf oder Verkauf von Finanzinstrumenten oder Veranlagungen dar. Die enthaltenen Angaben, Analysen und Prognosen basieren auf dem Wissensstand und der Markteinschätzung zum Zeitpunkt der Erstellung - vorbehaltlich von Änderungen und Ergänzungen. Die KEPLER-FONDS KAG übernimmt keine Haftung für die Richtigkeit, Aktualität und Vollständigkeit der Inhalte und für das Eintreten von Prognosen.
- Die Inhalte sind unverbindlich. Da jede Anlageentscheidung einer individuellen Abstimmung auf die persönlichen Verhältnisse (z.B. Risikobereitschaft) des Anlegers bedarf, ersetzt diese Information nicht die persönliche Beratung und Risikoaufklärung durch den Kundenberater im Rahmen eines Beratungsgesprächs. Es wird ausdrücklich darauf hingewiesen, dass Finanzinstrumente und Veranlagungen mitunter erhebliche Risiken bergen.
- Angaben über die Wertentwicklung beziehen sich auf die Vergangenheit und stellen daher keinen verlässlichen Indikator für die zukünftige Entwicklung dar. Währungsschwankungen bei Nicht-Euro-Veranlagungen können sich auf die Wertentwicklung ertrags erhöhend oder ertragsmindernd auswirken. Aus der Veranlagung können sich steuerliche Verpflichtungen ergeben, die von den jeweiligen persönlichen Verhältnissen des Kunden abhängen und künftigen Änderungen unterworfen sein können. Diese Information kann daher nicht die individuelle Betreuung des Anlegers durch einen Steuerberater ersetzen. Die beschränkte Steuerpflicht in Österreich betreffend Steuerausländer impliziert keine Steuerfreiheit im Wohnsitzstaat. Die Wertentwicklung von Fonds wird entsprechend der OeKB-Methode, basierend auf den veröffentlichten Fondspreisen, ermittelt. Es wird ausdrücklich darauf hingewiesen, dass sich die Zusammensetzung des Fondsvermögens in Übereinstimmung mit den gesetzlichen Regelungen ändern kann. **Im Rahmen der Anlagestrategie von Investmentfonds kann überwiegend in Investmentfonds, Bankeinlagen und Derivate investiert oder die Nachbildung eines Index angestrebt werden. Fonds können erhöhte Wertschwankungen (Volatilität) aufweisen. In durch die FMA bewilligten Fondsbestimmungen können Emittenten angegeben sein, die zu mehr als 35 % im Fondsvermögen gewichtet sein können. Marktbedingte geringe oder sogar negative Renditen von Geldmarktinstrumenten bzw. Anleihen können den Nettoinventarwert von Investmentfonds negativ beeinflussen bzw. nicht ausreichend sein, um die laufenden Kosten zu decken.**
- © 2019 Morningstar. Alle Rechte vorbehalten. Die hierin enthaltenen Informationen, Daten, Analysen und Beurteilungen („Angaben“): (1) beinhalten Informationen, die Morningstar und deren Inhaltsanbietern gehören, (2) dürfen ohne ausdrückliche Zustimmung nicht kopiert oder weitergegeben werden, (3) erheben keinen Anspruch auf Vollständigkeit, Richtigkeit oder dass sie aktuell sind und können. Morningstar haftet nicht für Schäden oder Verluste, die mit den Angaben im Zusammenhang stehen oder aus deren Nutzung resultieren. Ein bestimmtes Abschneiden in der Vergangenheit ist keine Gewähr für künftige Ergebnisse. Für detaillierte Informationen inkl. Methodik zum Morningstar Rating siehe:  
[https://www.morningstar.com/content/dam/marketing/shared/research/methodology/771945\\_Morningstar\\_Rating\\_for\\_Funds\\_Methodology.pdf](https://www.morningstar.com/content/dam/marketing/shared/research/methodology/771945_Morningstar_Rating_for_Funds_Methodology.pdf)
- Der aktuelle Prospekt (für OGAW) sowie die Wesentlichen Anlegerinformationen - Kundeninformationsdokument (KID) sind in deutscher Sprache bei der KEPLER-FONDS KAG, Europaplatz 1a, 4020 Linz, den Vertriebsstellen sowie unter [www.kepler.at](http://www.kepler.at) kostenlos erhältlich.
- Ausführliche Risikohinweise und Haftungsausschluss unter [www.kepler.at](http://www.kepler.at)

## Herausgeber

KEPLER-FONDS Kapitalanlagegesellschaft mbH  
Europaplatz 1a, 4020 Linz  
Internet: [www.kepler.at](http://www.kepler.at)