

KEPLER High Yield Corporate Rentenfonds

Unternehmensanleihen Non-Investment-Grade



Hinweise

Bitte beachten Sie, dass dieses Dokument ausschließlich zu Informationszwecken erstellt wurde und keine persönliche Empfehlung oder Anlageberatung darstellt. Es ersetzt nicht die persönliche Beratung und Risikoaufklärung durch Ihren Anlageberater.

Alle Kurs- und Renditeangaben sind freibleibend und indikativ.

Strategische Stärken von KEPLER

Orientierung leichtgemacht mit Kernkompetenzen

Sorgfältige Anleihen-Selektion

Anerkannter Anleihen-Spezialist mit gezielter Beimischung von Emissionen mit Renditeaufschlägen

Minimum-Varianz-Aktienstrategie

Defensiv ausgerichtete Selektion von Unternehmen mit geringeren Wertschwankungen



Nachhaltige Geldanlage

Pionier bei ökologisch und sozial verantwortlichen Investments in Österreich

Dynamische Asset-Allokation

Breiter Mix von Anlageklassen mit Integration Marktpsychologie in Kooperation mit Wissenschaft

KEPLER High Yield Corporate Rentenfonds

Portfolio-Eigenschaften

- ◆ Fundierte Titelselektion am europäischen und US-amerikanischen High Yield Markt durch erfahrenem Asset-Manager.
- ◆ Veranlagung mindestens 75 % des Fondsvermögens in hochverzinsliche Unternehmensanleihen (engl. High Yield Corporate Bonds) internationaler Emittenten.
- ◆ Diese Anleihen sind in Euro-Währungen begeben bzw. in Euro abgesichert.
- ◆ Anleihen/Geldmarktinstrumente oder deren Emittenten verfügen über ein Non-Investment-Grade-Rating bzw. sind damit vergleichbar.
- ◆ Die realisierte Rendite wird hauptsächlich durch die individuelle Kreditqualität des einzelnen Unternehmens bestimmt. Deshalb ist eine intensive Einzeltitelanalyse erforderlich.
- ◆ Ziel ist ein Mehrertrag gegenüber klassischen Rentenveranlagungen im High Grade-Segment.

KEPLER High Yield Corporate Rentenfonds

Strategie Investmentprozess

- ◆ Aktive Investmentstrategie > Kombination Vorzüge von
 - aktivem Portfoliomanagement mit Umsetzung von Marktmeinungen
 - markt-orientiertem Portfoliomanagement (Risiko- und Ertragsbewusstsein)
- ◆ Systematischer Investmentansatz
 - Fundierte Auswertung fundamentaler Daten
 - Historische und prognostizierte Rendite- und Risikodaten
 - Systematische Überführung in Prognosen und Positionierungen
- ◆ Teambasiertes Management
 - Durch Prozessorientiertheit Performance weitgehend unabhängig vom einzelnen Manager
 - Große Breite und Tiefe des Expertenwissens
 - Ständige interne und externe Weiterbildung

KEPLER High Yield Corporate Rentenfonds

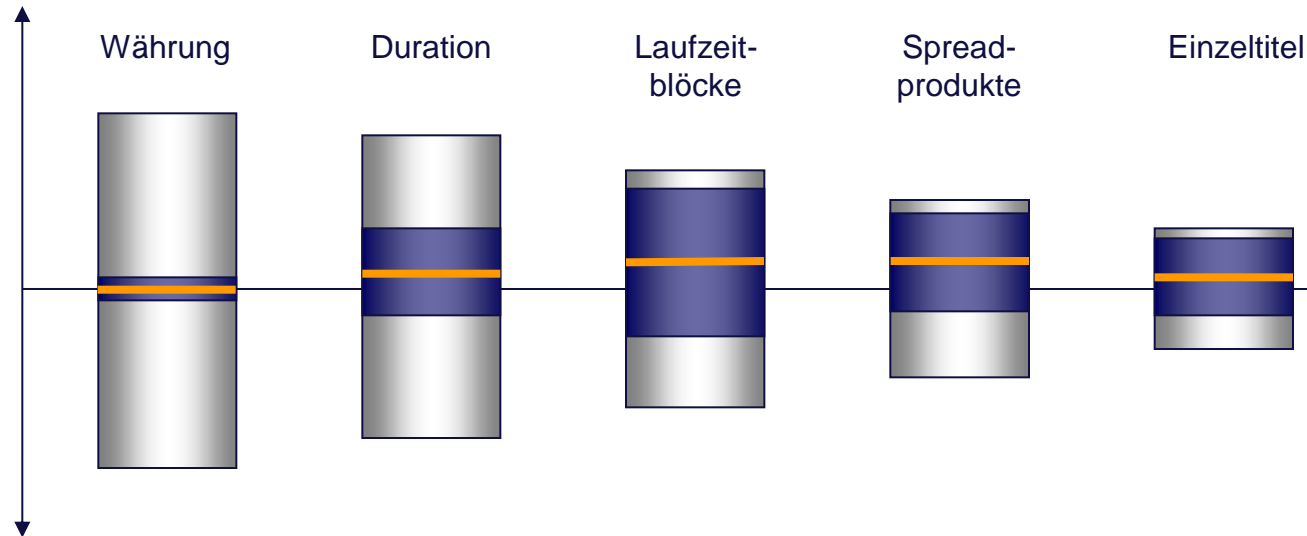
Strategie Investmentprozess



KEPLER High Yield Corporate Rentenfonds

Strategie KEPLER Anleihenmanagement

Mehr Ertrag als Markt



Weniger Ertrag als Markt

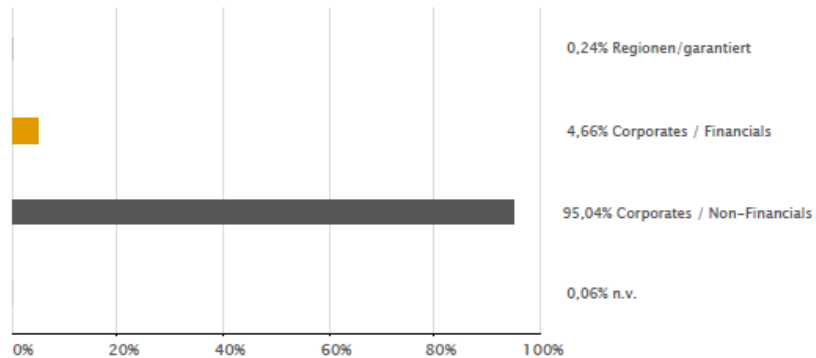
Mehrwert durch gezielte Einzeltitel-Selektion, Spreadprodukte und Laufzeitenstruktur!

- ◆ Grauer Balken: Einflussgroen auf die Performance von Rentenfonds relativ zur Benchmark
- ◆ Blauer Balken: Abweichungsbandbreiten (Standardabweichung) von KEPLER zur Benchmark
- ◆ Orange Linie: Relativer, mittlerer Performancebeitrag laut Zielsetzung

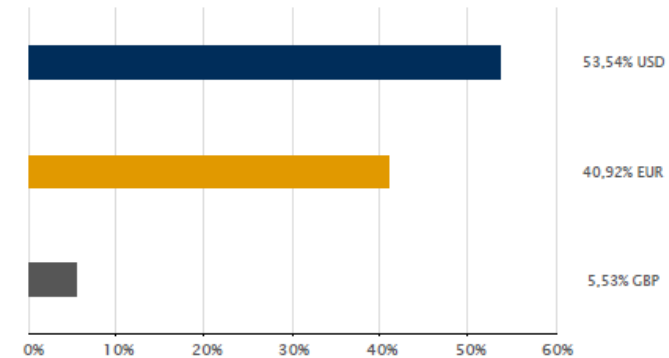
KEPLER High Yield Corporate Rentenfonds

Portfoliostruktur

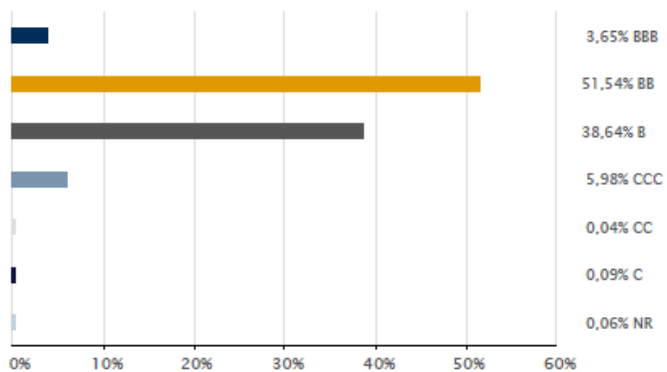
Emittentenklassen



Währungen



Rating

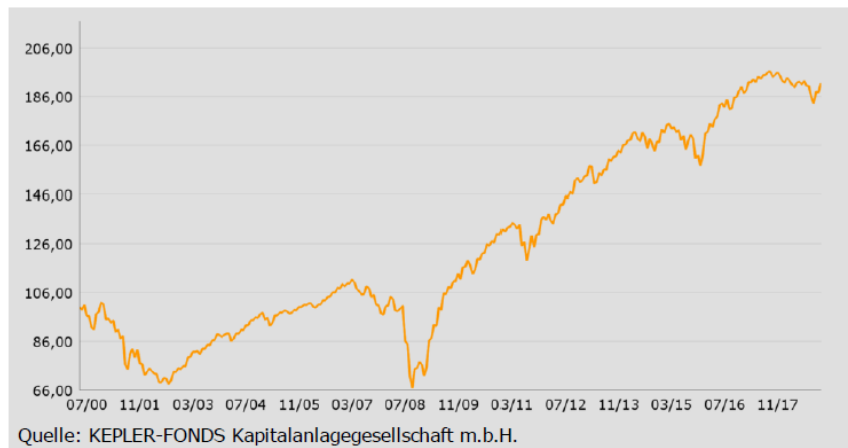


Stand: 29.03.2019, Quelle: KEPLER-FONDS

KEPLER High Yield Corporate Rentenfonds

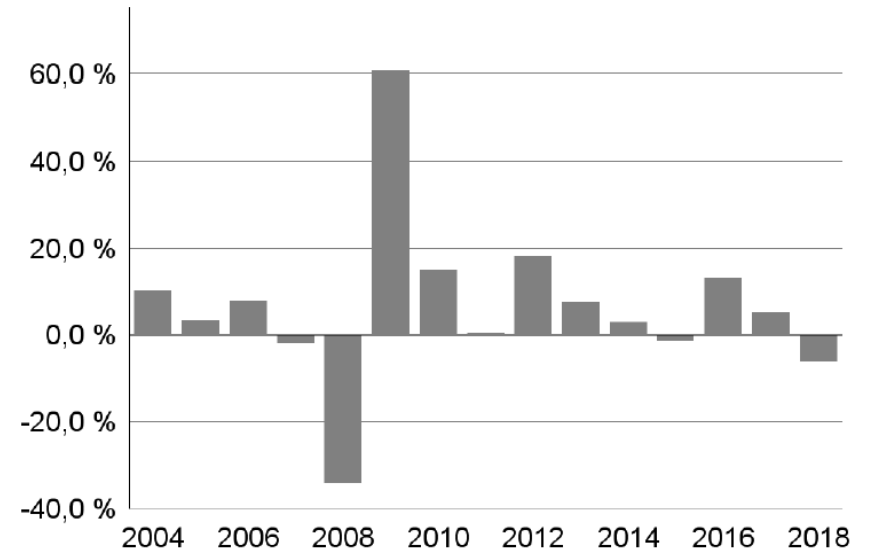
Wertentwicklung

in % seit Auflage (EUR)



Performance p.a.	seit Beginn	10 Jahre	5 Jahre	3 Jahre	1 Jahr
vor AGA	3,65 %	9,92 %	2,89 %	4,23 %	0,13 %
nach AGA	3,48 %	9,59 %	2,28 %	3,21 %	-2,77 %

in % jährlich (EUR; max. 15 Jahre)



Angaben über die Wertentwicklung (nach OeKB-Methode bzw. BVI-Methode ermittelt, basierend auf den veröffentlichten Fondspreisen bzw. bei der Aussetzung der Auszahlung des Rücknahmepreises unter Rückgriff auf allfällige, indikative Werte) beziehen sich auf die Vergangenheit und stellen daher keinen verlässlichen Indikator für die zukünftige Entwicklung dar. Währungsschwankungen bei Nicht-Euro-Veranlagungen können sich auf die Wertentwicklung ertrags erhöhend oder ertragsmindernd auswirken.

Stand: 29.03.2019, Quelle: KEPLER-FONDS

KEPLER High Yield Corporate Rentenfonds

Kennzahlen im Überblick

Fondskennzahlen

Volatilität (10 Jahre p.a.)	7,29%
Sharpe-Ratio (10 Jahre)	1,32
Risiko- und Ertragsprofil (lt. KID)	3
Duration	2,99 Jahre
Durchschnittliche Restlaufzeit	9,43 Jahre
Rendite im Portfolio	5,28%

Performancekennzahlen

in EUR nach max. AGA

in EUR vor AGA

Performance 1 Jahr p.a.	-2,78 %	0,13 %
Performance 3 Jahre p.a.	3,21 %	4,23 %
Performance 5 Jahre p.a.	2,28 %	2,89 %
Performance seit Fondsstart	86,53 %	92,13 %
Performance seit Fondsstart p.a.	3,39 %	3,55 %

Angaben über die Wertentwicklung (nach OeKB-Methode bzw. BVI-Methode ermittelt, basierend auf den veröffentlichten Fondspreisen bzw. bei der Aussetzung der Auszahlung des Rücknahme Preises unter Rückgriff auf allfällige, indikative Werte) beziehen sich auf die Vergangenheit und stellen daher keinen verlässlichen Indikator für die zukünftige Entwicklung dar. Währungsschwankungen bei Nicht-Euro-Veranlagungen können sich auf die Wertentwicklung ertragserhöhend oder ertragsmindernd auswirken.

Stand: 29.03.2019, Quelle: KEPLER-FONDS

KEPLER High Yield Corporate Rentenfonds

Basisdaten im Überblick

Kurzportrait	
Anlagehorizont	ab 7 Jahre
Fondsmanager	Amundi Austria GmbH
Erstausgabepreis	EUR 103,00 am 18.07.2000
Ausgabeaufschlag	3,00%
Verwaltungsgebühr	0,96 % p.a.
Rechnungsjahr	01.06. - 31.05.
Ausschüttungstermin	15.08.
Letzte Ausschüttung (brutto)	16.08.2018: EUR 2,3000
Letzte KESt-Auszahlung	16.08.2018: EUR 2,3998
ISIN-Code Ausschüttungsvariante	AT0000737085
ISIN-Code Thesaurierungsvariante	AT0000722541
Zulassung	Österreich, Deutschland
Morningstar Rating TM (für Europa)*	★★★★

*) Der Fonds wird zwischen den Top 10 % und den besten 32,5 % geführt,
Morningstar per 29.03.2019 (Angaben ohne Gewähr)

KEPLER High Yield Corporate Rentenfonds

Chancen und Risiken

ZIELMARKT

- Privatanleger, professionelle Anleger
- Vertrieb in Österreich, Deutschland
- Anlagehorizont ab 7 Jahre
- Täglicher Handel möglich

RISIKO- UND ERTRAGSPROFIL (laut KID)

← Typischerweise geringere Ertragschance Typischerweise höhere Ertragschance →
← Niedrigeres Risiko Höheres Risiko →

1	2	3	4	5	6	7
---	---	---	---	---	---	---

IHRE VORTEILE

- Breit gestreutes Rentenportfolio mit hochverzinslichen Unternehmensanleihen
- Selektion durch die Experten von Pioneer
- Aktiver Managementansatz mit selektiver Anleiheauswahl

RISIKEN

- Veranlagungen an den internationalen Geld- und Kapitalmärkten unterliegen marktbedingten Kursschwankungen
- Kursrückgänge aufgrund steigender Zinsen bzw. Bonitätsverschlechterungen möglich
- Nur für Anleger mit einem Anlagehorizont ab 7 Jahren geeignet

Risikohinweise, Haftungsausschluss

- Bei diesem Dokument handelt es sich um eine Marketingmitteilung, die von der KEPLER-FONDS Kapitalanlagegesellschaft m.b.H. (KEPLER-FONDS KAG), 4020 Linz, Österreich erstellt wurde. Sie wurde nicht in Einklang mit Rechtsvorschriften zur Förderung der Unabhängigkeit von Finanzanalysen erstellt und unterliegt auch keinem Verbot des Handels im Anschluss an die Verbreitung von Finanzanalysen. Diese Marketingmitteilung stellt weder eine Anlageberatung, eine Empfehlung zum Kauf oder Verkauf noch ein Angebot oder eine Einladung zur Angebotsstellung zum Kauf oder Verkauf von Finanzinstrumenten oder Veranlagungen dar. Die enthaltenen Angaben, Analysen und Prognosen basieren auf dem Wissensstand und der Markteinschätzung zum Zeitpunkt der Erstellung - vorbehaltlich von Änderungen und Ergänzungen. Die KEPLER-FONDS KAG übernimmt keine Haftung für die Richtigkeit, Aktualität und Vollständigkeit der Inhalte und für das Eintreten von Prognosen.
- Die Inhalte sind unverbindlich. Da jede Anlageentscheidung einer individuellen Abstimmung auf die persönlichen Verhältnisse (z.B. Risikobereitschaft) des Anlegers bedarf, ersetzt diese Information nicht die persönliche Beratung und Risikoaufklärung durch den Kundenberater im Rahmen eines Beratungsgesprächs. Es wird ausdrücklich darauf hingewiesen, dass Finanzinstrumente und Veranlagungen mitunter erhebliche Risiken bergen.
- Angaben über die Wertentwicklung beziehen sich auf die Vergangenheit und stellen daher keinen verlässlichen Indikator für die zukünftige Entwicklung dar. Währungsschwankungen bei Nicht-Euro-Veranlagungen können sich auf die Wertentwicklung ertragserhöhend oder ertragsmindernd auswirken. Aus der Veranlagung können sich steuerliche Verpflichtungen ergeben, die von den jeweiligen persönlichen Verhältnissen des Kunden abhängen und künftigen Änderungen unterworfen sein können. Diese Information kann daher nicht die individuelle Betreuung des Anlegers durch einen Steuerberater ersetzen. Die beschränkte Steuerpflicht in Österreich betreffend Steuerausländer impliziert keine Steuerfreiheit im Wohnsitzstaat. Die Wertentwicklung von Fonds wird entsprechend der OeKB-Methode, basierend auf den veröffentlichten Fondspreisen, ermittelt. Es wird ausdrücklich darauf hingewiesen, dass sich die Zusammensetzung des Fondsvermögens in Übereinstimmung mit den gesetzlichen Regelungen ändern kann. **Im Rahmen der Anlagestrategie von Investmentfonds kann überwiegend in Investmentfonds, Bankeinlagen und Derivate investiert oder die Nachbildung eines Index angestrebt werden. Fonds können erhöhte Wertschwankungen (Volatilität) aufweisen. In durch die FMA bewilligten Fondsbestimmungen können Emittenten angegeben sein, die zu mehr als 35 % im Fondsvermögen gewichtet sein können. Marktbedingte geringe oder sogar negative Renditen von Geldmarktinstrumenten bzw. Anleihen können den Nettoinventarwert von Investmentfonds negativ beeinflussen bzw. nicht ausreichend sein, um die laufenden Kosten zu decken.**
- © 2019 Morningstar. Alle Rechte vorbehalten. Die hierin enthaltenen Informationen, Daten, Analysen und Beurteilungen („Angaben“): (1) beinhalten Informationen, die Morningstar und deren Inhaltsanbietern gehören, (2) dürfen ohne ausdrückliche Zustimmung nicht kopiert oder weitergegeben werden, (3) erheben keinen Anspruch auf Vollständigkeit, Richtigkeit oder dass sie aktuell sind und können. Morningstar haftet nicht für Schäden oder Verluste, die mit den Angaben im Zusammenhang stehen oder aus deren Nutzung resultieren. Ein bestimmtes Abschneiden in der Vergangenheit ist keine Gewähr für künftige Ergebnisse. Für detaillierte Informationen inkl. Methodik zum Morningstar Rating siehe:
https://www.morningstar.com/content/dam/marketing/shared/research/methodology/771945_Morningstar_Rating_for_Funds_Methodology.pdf
- Der aktuelle Prospekt (für OGAW) sowie die Wesentlichen Anlegerinformationen - Kundeninformationsdokument (KID) sind in deutscher Sprache bei der KEPLER-FONDS KAG, Europaplatz 1a, 4020 Linz, den Vertriebsstellen sowie unter www.kepler.at kostenlos erhältlich.
- Ausführliche Risikohinweise und Haftungsausschluss unter www.kepler.at

Herausgeber

KEPLER-FONDS Kapitalanlagegesellschaft mbH
Europaplatz 1a, 4020 Linz
Internet: www.kepler.at