

## KEPLER Ethik Aktienfonds

Aktien nach ethischen Kriterien



# Hinweise

---

Bitte beachten Sie, dass dieses Dokument ausschließlich zu Informationszwecken erstellt wurde und keine persönliche Empfehlung oder Anlageberatung darstellt. Es ersetzt nicht die persönliche Beratung und Risikoaufklärung durch Ihren Anlageberater.

Alle Kurs- und Renditeangaben sind freibleibend und indikativ.

# Strategische Stärken von KEPLER

---

## Orientierung leichtgemacht mit Kernkompetenzen

### **Sorgfältige Anleihen-Selektion**

Anerkannter Anleihen-Spezialist mit gezielter Beimischung von Emissionen mit Renditeaufschlägen

### **Minimum-Varianz-Aktienstrategie**

Defensiv ausgerichtete Selektion von Unternehmen mit geringeren Wertschwankungen



### **Nachhaltige Geldanlage**

Pionier bei ökologisch und sozial verantwortlichen Investments in Österreich

### **Dynamische Asset-Allokation**

Breiter Mix von Anlageklassen mit Integration Marktpsychologie in Kooperation mit Wissenschaft

# Themen, die Menschen bewegen

## Anlageidee: Nachhaltig Investieren mit Verantwortung (Beispiele)

### Arbeitsrechte

- ◆ Gerechte Arbeitsbedingungen
- ◆ Sicherheit Arbeitsplatz
- ◆ Fairer Mindestlohn

### Atomenergie

- ◆ Keine Atomkraftwerke
- ◆ Saubere Energiequellen
- ◆ Schutz der Umwelt



### Menschenrechte

- ◆ UN Declaration of Human Rights
- ◆ Keine Kinderarbeit
- ◆ Sicherheit/Würde des Menschen

### Korruption

- ◆ Einhaltung Wohlverhaltensregeln
- ◆ Fairer Wettbewerb
- ◆ Ehrlichkeit und Transparenz

# KEPLER Ethik Aktienfonds

---

## Portfolio-Eigenschaften

- ◆ Aktien internationaler Unternehmen, die in ihrer Unternehmensführung Kriterien der ökonomischen, ökologischen sowie sozialen Nachhaltigkeit beachten.
- ◆ Zusätzlich werden ethische Ausschlusskriterien wie z.B. Rüstung, Atomenergie, Tierversuche oder Kinderarbeit berücksichtigt.
- ◆ Breite globale Diversifizierung nach Regionen, Ländern und Branchen.
- ◆ Nachhaltigkeits- und Ethik-Vorselektion durch das renommierte Analysehaus ISS-oekom (ehem. oekom research AG – Zusammenschluss mit Institutional Shareholder Services Inc. im März 2018).
- ◆ Ziel: Langfristiger Kapitalzuwachs unter Einbeziehung strenger ethischer Kriterien.

# KEPLER Ethik Aktienfonds

## Strategie Investmentprozess



# Nachhaltiger Investmentprozess

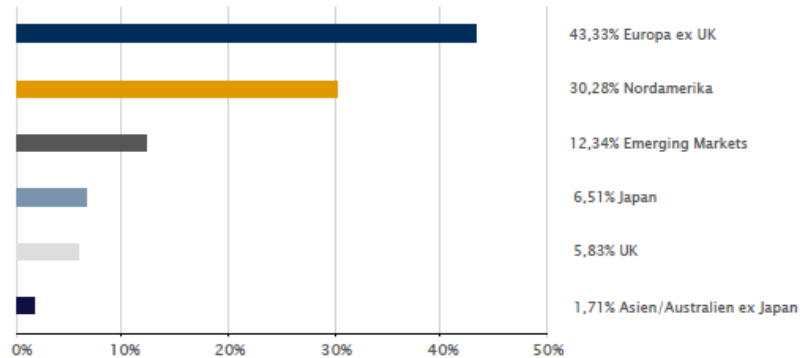
## Investmentphilosophie KEPLER



# KEPLER Ethik Aktienfonds

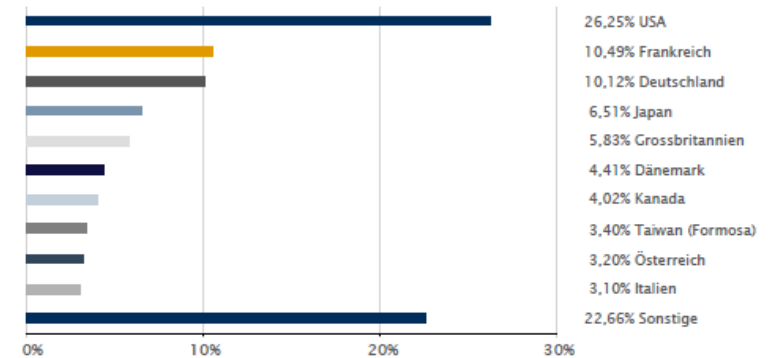
## Portfoliostruktur

### Regionen\*



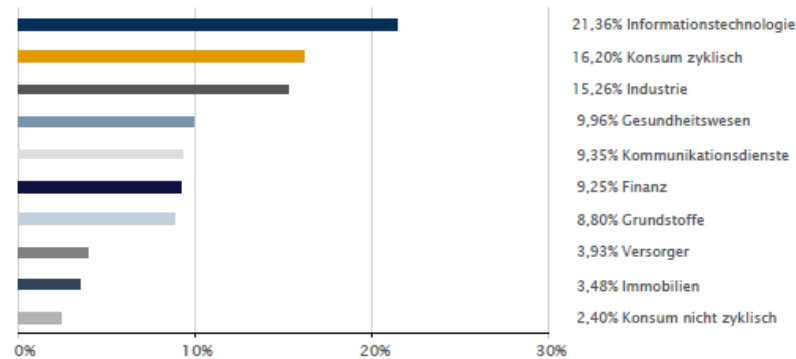
\*) nach wirtschaftlichem Schwerpunkt

### Länder\*

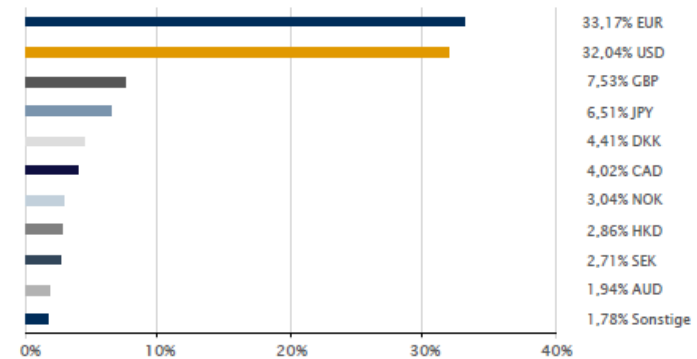


\*) nach wirtschaftlichem Schwerpunkt

### Sektoren



### Währungen



Stand: 29.03.2019, Quelle: KEPLER-FONDS



# KEPLER Ethik Aktienfonds

---

## Einzelpositionen: Ausgewählte TOP-Werte

The logo for Rockwool, featuring the word "ROCKWOOL" in a bold, red, sans-serif font with a registered trademark symbol (®) to the right.

- ♦ **Rockwool International** (Industrie, Dänemark):  
Dänischer Hersteller von Dämmstoffen und Feuerfestprodukten auf Basis von Steinwolle u.a. für Gebäude, Kraftwerke oder für die Petrochemie. Stärken im Bereich Nachhaltigkeit: Umfangreiche Forschungsaktivitäten im Bereich Energieeffizienz von Gebäuden, hohe Sicherheitsstandards der Produkte.

- ♦ **Oracle** (Informationstechnologie, USA):  
Software- und Hardware-Hersteller bzw. Dienstleister. Bedeutendstes Produkt ist das Datenbankmanagementsystem Oracle Database. Erst mit der Übernahme von Sun Microsystems im Januar 2010 hat Oracle sein Spektrum auch auf Hardware ausgeweitet. Stärken im Bereich Nachhaltigkeit: Datenschutz, Energiemanagement der Datenzentren.

The logo for Oracle, featuring the word "ORACLE" in a red, sans-serif font with a registered trademark symbol (®) to the right.

- ♦ **Union Pacific** (Industrie, USA)  
Amerikas führendes Eisenbahn-Transportunternehmen mit Schwerpunkt Gütertransport (u.a. Agrarprodukte, Autos, Chemikalien). Stärken im Bereich Nachhaltigkeit: Umweltfreundliches Transportmittel, Maßnahmen zur Reduktion des Energie- und Treibstoffverbrauchs.



Stand: 03.03.2016, Quelle: Bloomberg, oekom research,

# KEPLER Ethik Aktienfonds

## Wertentwicklung

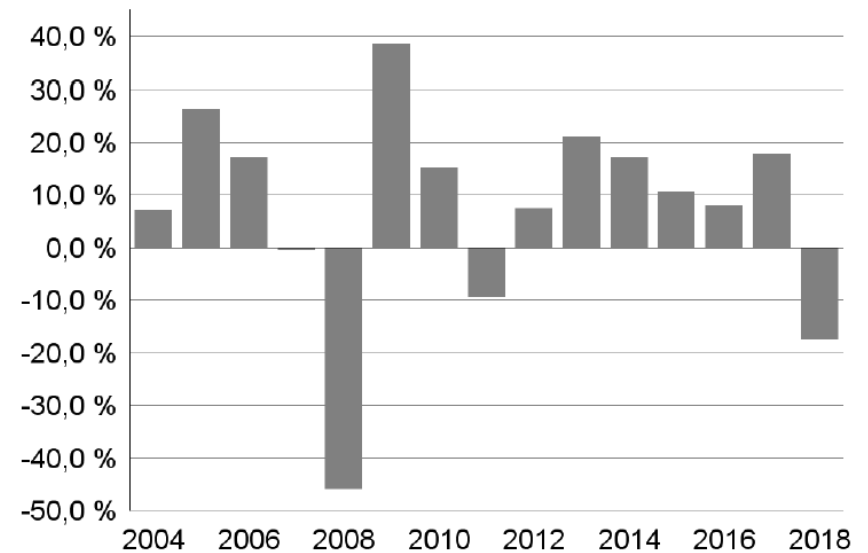
in % seit Auflage (EUR)



Quelle: KEPLER-FONDS Kapitalanlagegesellschaft m.b.H.

Performance p.a.	seit Beginn	10 Jahre	5 Jahre	3 Jahre	1 Jahr
vor AGA	4,60 %	11,52 %	7,93 %	7,57 %	-3,41 %
nach AGA	4,36 %	11,08 %	7,09 %	6,18 %	-7,13 %

in % jährlich (EUR; max. 15 Jahre)



Angaben über die Wertentwicklung (nach OeKB-Methode bzw. BVI-Methode ermittelt, basierend auf den veröffentlichten Fondspreisen bzw. bei der Aussetzung der Auszahlung des Rücknahmepreises unter Rückgriff auf allfällige, indikative Werte) beziehen sich auf die Vergangenheit und stellen daher keinen verlässlichen Indikator für die zukünftige Entwicklung dar. Währungsschwankungen bei Nicht-Euro-Veranlagungen können sich auf die Wertentwicklung ertrags erhöhend oder ertragsmindernd auswirken.

Stand: 29.03.2019, Quelle: KEPLER-FONDS

Anlageinformation

Quelle: 09.04.2019, KEPLER-FONDS KAG, S/PM

Bitte beachten Sie die rechtlichen Hinweise im Anhang!

# KEPLER Ethik Aktienfonds

## Kennzahlen im Überblick

### Fondskennzahlen

Volatilität (10 Jahre p.a.)	13,32%
Sharpe-Ratio (10 Jahre)	0,89
Risiko- und Ertragsprofil (lt. KID)	5

Performancekennzahlen	in EUR nach max. AGA	in EUR vor AGA
Performance 1 Jahr p.a.	-7,12 %	-3,41 %
Performance 3 Jahre p.a.	6,21 %	7,61 %
Performance 5 Jahre p.a.	7,13 %	7,97 %
Performance seit Fondsstart	104,79 %	112,98 %
Performance seit Fondsstart p.a.	4,37 %	4,62 %

Angaben über die Wertentwicklung (nach OeKB-Methode bzw. BVI-Methode ermittelt, basierend auf den veröffentlichten Fondspreisen bzw. bei der Aussetzung der Auszahlung des Rücknahme Preises unter Rückgriff auf allfällige, indikative Werte) beziehen sich auf die Vergangenheit und stellen daher keinen verlässlichen Indikator für die zukünftige Entwicklung dar. Währungsschwankungen bei Nicht-Euro-Veranlagungen können sich auf die Wertentwicklung ertragserhöhend oder ertragsmindernd auswirken.

Stand: 29.03.2019, Quelle: KEPLER-FONDS

Anlageinformation

Quelle: 09.04.2019, KEPLER-FONDS KAG, S/PM

Bitte beachten Sie die rechtlichen Hinweise im Anhang!

# KEPLER Ethik Aktienfonds

## Basisdaten im Überblick

### Kurzportrait

Anlagehorizont	ab 10 Jahre
Fondsmanager	Dr. Florian Hauer, CEFA
Erstausgabepreis	EUR 104,00 am 02.07.2002
Ausgabeaufschlag	4,00%
Verwaltungsgebühr	1,65 % p.a.
Rechnungsjahr	01.07.-30.06.
Ausschüttungstermin	15.09.
Letzte Ausschüttung brutto	17.09.2018: EUR 9,0000
Letzte KEST-Auszahlung	17.09.2018: EUR 6,0914
ISIN-Code Ausschüttungsvariante	AT0000675657
ISIN-Code Thesaurierungsvariante	AT0000675665
Zulassung	Österreich, Deutschland
Morningstar Rating <sup>TM</sup> (für Europa)*	★★★

\*) Der Fonds wird innerhalb der mittleren 35 % geführt,  
Morningstar per 29.03.2019 (Angaben ohne Gew ähr)

# KEPLER Ethik Aktienfonds

## Chancen und Risiken

### ZIELMARKT

- Privatanleger, professionelle Anleger
- Vertrieb in Österreich, Deutschland
- Anlagehorizont ab 10 Jahre
- Täglicher Handel möglich

### RISIKO- UND ERTRAGSPROFIL (laut KID)

← Typischerweise geringere Ertragschance    Typischerweise höhere Ertragschance →  
← Niedrigeres Risiko    Höheres Risiko →

1	2	3	4	5	6	7
---	---	---	---	---	---	---

### IHRE VORTEILE

- Breit gestreutes Aktienportfolio mit attraktiven Ertragschancen
- Investition in globale Einzeltitel nach ethisch-nachhaltigen Kriterien
- Aktiver Managementansatz mit selektiver Unternehmensauswahl
- Hohe Transparenz durch EUROSIF-Zertifizierung

### RISIKEN

- Veranlagungen an den internationalen Aktienmärkten unterliegen marktbedingten Kurschwankungen
- Währungsschwankungen bei Nicht-Euro-Veranlagungen können sich ertragsmindernd auswirken
- Nur für Anleger mit einem Anlagehorizont ab 10 Jahren geeignet

### Hinweis:

Der Fonds weist eine erhöhte Volatilität (hohe kurzfristige Schwankungen) auf.

# Risikohinweise, Haftungsausschluss

---



Das Europäische Transparenz-Logo für Nachhaltigkeitsfonds kennzeichnet, dass die KEPLER-FONDS KAG sich verpflichtet, korrekt, angemessen und rechtzeitig Informationen zur Verfügung zu stellen, um Interessierten, insbesondere Kunden, die Möglichkeit zu geben, die Ansätze und Methoden der nachhaltigen Geldanlage des jeweiligen Fonds nachzuvollziehen. Ausführliche Informationen über die Europäischen Transparenzleitlinien finden Sie unter [www.eurosif.org](http://www.eurosif.org). Informationen über die Nachhaltige Anlagepolitik und ihre Umsetzung des KEPLER Ethik Aktienfonds finden Sie unter: [www.kepler.at](http://www.kepler.at). Der Transparenz Kodex wird gemanagt von Eurosif, einer unabhängigen Organisation. Das Europäische SRI Transparenz-Logo steht für die oben beschriebene Verpflichtung des Fondsmanagers. Es ist nicht als Befürwortung eines bestimmten Unternehmens, einer Organisation oder Einzelperson zu verstehen.

## **Österreichisches Umweltzeichen für nachhaltige Finanzprodukte**

Das Österreichische Umweltzeichen wurde vom Umweltministerium für die KEPLER Ethik Fonds verliehen, weil bei der Auswahl von Aktien/Anleihen/Fondsanteilscheine neben wirtschaftlichen auch ökologische und soziale Kriterien beachtet werden. Das Umweltzeichen gewährleistet, dass diese Kriterien und deren Umsetzung geeignet sind, entsprechende Aktien/Anleihen/Fondsanteilscheine auszuwählen. Dies wurde von unabhängiger Stelle geprüft. Die Auszeichnung mit dem Österreichischen Umweltzeichen stellt keine ökonomische Bewertung dar und lässt keine Rückschlüsse auf die künftige Wertentwicklung des Finanzprodukts zu.



# Risikohinweise, Haftungsausschluss

- ♦ Bei diesem Dokument handelt es sich um eine Marketingmitteilung, die von der KEPLER-FONDS Kapitalanlagegesellschaft m.b.H. (KEPLER-FONDS KAG), 4020 Linz, Österreich erstellt wurde. Sie wurde nicht in Einklang mit Rechtsvorschriften zur Förderung der Unabhängigkeit von Finanzanalysen erstellt und unterliegt auch keinem Verbot des Handels im Anschluss an die Verbreitung von Finanzanalysen. Diese Marketingmitteilung stellt weder eine Anlageberatung, eine Empfehlung zum Kauf oder Verkauf noch ein Angebot oder eine Einladung zur Angebotsstellung zum Kauf oder Verkauf von Finanzinstrumenten oder Veranlagungen dar. Die enthaltenen Angaben, Analysen und Prognosen basieren auf dem Wissensstand und der Markteinschätzung zum Zeitpunkt der Erstellung - vorbehaltlich von Änderungen und Ergänzungen. Die KEPLER-FONDS KAG übernimmt keine Haftung für die Richtigkeit, Aktualität und Vollständigkeit der Inhalte und für das Eintreten von Prognosen.
- ♦ Die Inhalte sind unverbindlich. Da jede Anlageentscheidung einer individuellen Abstimmung auf die persönlichen Verhältnisse (z.B. Risikobereitschaft) des Anlegers bedarf, ersetzt diese Information nicht die persönliche Beratung und Risikoaufklärung durch den Kundenberater im Rahmen eines Beratungsgesprächs. Es wird ausdrücklich darauf hingewiesen, dass Finanzinstrumente und Veranlagungen mitunter erhebliche Risiken bergen.
- ♦ Angaben über die Wertentwicklung beziehen sich auf die Vergangenheit und stellen daher keinen verlässlichen Indikator für die zukünftige Entwicklung dar. Währungsschwankungen bei Nicht-Euro-Veranlagungen können sich auf die Wertentwicklung ertragserhöhend oder ertragsmindernd auswirken. Aus der Veranlagung können sich steuerliche Verpflichtungen ergeben, die von den jeweiligen persönlichen Verhältnissen des Kunden abhängen und künftigen Änderungen unterworfen sein können. Diese Information kann daher nicht die individuelle Betreuung des Anlegers durch einen Steuerberater ersetzen. Die beschränkte Steuerpflicht in Österreich betreffend Steuerausländer impliziert keine Steuerfreiheit im Wohnsitzstaat. Die Wertentwicklung von Fonds wird entsprechend der OeKB-Methode, basierend auf den veröffentlichten Fondspreisen, ermittelt. Es wird ausdrücklich darauf hingewiesen, dass sich die Zusammensetzung des Fondsvermögens in Übereinstimmung mit den gesetzlichen Regelungen ändern kann. **Im Rahmen der Anlagestrategie von Investmentfonds kann überwiegend in Investmentfonds, Bankeinlagen und Derivate investiert oder die Nachbildung eines Index angestrebt werden. Fonds können erhöhte Wertschwankungen (Volatilität) aufweisen. In durch die FMA bewilligten Fondsbestimmungen können Emittenten angeben, die zu mehr als 35 % im Fondsvermögen gewichtet sein können. Marktbedingte geringe oder sogar negative Renditen von Geldmarktinstrumenten bzw. Anleihen können den Nettoinventarwert von Investmentfonds negativ beeinflussen bzw. nicht ausreichend sein, um die laufenden Kosten zu decken.**
- ♦ Das Europäische Transparenz-Logo für Nachhaltigkeitsfonds kennzeichnet, dass die KEPLER-FONDS KAG sich verpflichtet, korrekt, angemessen und rechtzeitig Informationen zur Verfügung zu stellen, um Interessierten, insbesondere Kunden, die Möglichkeit zu geben, die Ansätze und Methoden der nachhaltigen Geldanlage des jeweiligen Fonds nachzuvollziehen. Ausführliche Informationen über die Europäischen Transparenzleitlinien finden Sie unter [www.eurosif.org](http://www.eurosif.org). Informationen über die Nachhaltige Anlagepolitik und ihre Umsetzung des KEPLER Ethik Aktienfonds finden Sie unter: [www.kepler.at](http://www.kepler.at). Die Transparenzleitlinien werden gemanagt von Eurosif, einer unabhängigen Organisation. Das Europäische SRI Transparenz-Logo steht für die oben beschriebene Verpflichtung des Fondsmanagers. Es ist nicht als Befürwortung eines bestimmten Unternehmens, einer Organisation oder Einzelperson zu verstehen.
- ♦ © 2019 Morningstar. Alle Rechte vorbehalten. Die hierin enthaltenen Informationen, Daten, Analysen und Beurteilungen („Angaben“): (1) beinhalten Informationen, die Morningstar und deren Inhaltsanbietern gehören, (2) dürfen ohne ausdrückliche Zustimmung nicht kopiert oder weitergegeben werden, (3) erheben keinen Anspruch auf Vollständigkeit, Richtigkeit oder dass sie aktuell sind und können. Morningstar haftet nicht für Schäden oder Verluste, die mit den Angaben im Zusammenhang stehen oder aus deren Nutzung resultieren. Ein bestimmtes Abschneiden in der Vergangenheit ist keine Gewähr für künftige Ergebnisse. Für detaillierte Informationen inkl. Methodik zum Morningstar Rating siehe: [https://www.morningstar.com/content/dam/marketing/shared/research/methodology/771945\\_Morningstar\\_Rating\\_for\\_Funds\\_Methodology.pdf](https://www.morningstar.com/content/dam/marketing/shared/research/methodology/771945_Morningstar_Rating_for_Funds_Methodology.pdf)
- ♦ Der aktuelle Prospekt (für OGAW) sowie die Wesentlichen Anlegerinformationen - Kundeninformationsdokument (KID) sind in deutscher Sprache bei der KEPLER-FONDS KAG, Europaplatz 1a, 4020 Linz, den Vertriebsstellen sowie unter [www.kepler.at](http://www.kepler.at) kostenlos erhältlich.
- ♦ Ausführliche Risikohinweise und Haftungsausschluss unter [www.kepler.at](http://www.kepler.at).

## Herausgeber

KEPLER-FONDS Kapitalanlagegesellschaft mbH  
Europaplatz 1a  
4020 Linz  
Internet: [www.kepler.at](http://www.kepler.at)

## Anlageinformation

Quelle: 09.04.2019, KEPLER-FONDS KAG, S/PM

Bitte beachten Sie die rechtlichen Hinweise im Anhang!