

# TAGESBERICHT

**KEPLER Vorsorge Rentenfonds (A)**

## Fondsübersicht

per 31.03.2026

### Übersicht Fondsvermögen

	in EUR	Anteil in %
<b>Gesamtes Fondsvermögen</b>	<b>359.588.158,16</b>	<b>100,00%</b>
<b>Wertpapiervermögen</b>	<b>358.631.676,83</b>	<b>99,73%</b>
Aktientitel	0,00	0,00%
Rententitel	358.631.676,83	99,73%
Aktienfonds	0,00	0,00%
Rentenfonds - inkl. Geldmarkt(nahe)-Fonds	0,00	0,00%
Gemischte Fonds	0,00	0,00%
Alternative Investments	0,00	0,00%
Zertifikate	0,00	0,00%
Optionen	0,00	0,00%
Sonstiges Wertpapiervermögen	0,00	0,00%
<b>Restliche Vermögenswerte (Liquidität)</b>	<b>956.481,33</b>	<b>0,27%</b>
Sichteinlagen und kündbare Einlagen	1.134.413,74	0,32%
EUR	1.134.413,74	0,32%
Fremdwährungen	0,00	0,00%
Sonstige Sichteinlagen und kündbare Einlagen	0,00	0,00%
Ansprüche und Verpflichtungen	-177.932,41	-0,05%

### Tranchen-, Anteils- und Ertragsübersicht

Tranche	Tranchenvolumen in EUR	Tranchen- währung	Anteilswert	Ausgabepreis	Ausgegebene Anteile	Ordentliche Erträge (inkl. KEST*) in EUR	
						Basis**	abzgl. verrechenb. Verluste
AT0000722566 (T)	92.041.199,85	EUR	125,75	128,89	731.893,960	0,8700	0,4227
<b>AT0000799861 (A)</b>	<b>143.190.485,96</b>	<b>EUR</b>	<b>78,77</b>	<b>80,73</b>	<b>1.817.748,194</b>	<b>0,5500</b>	<b>0,2642</b>
AT0000A1CTC0 (T) (IT)	85.327.257,02	EUR	127,38	130,56	669.840,500	0,9700	0,5121
AT0000A1HN34 (A) (IT)	1.140.104,89	EUR	79,37	81,35	14.363,904	0,6000	0,3158
AT0000A2AXJ9 (T) (IT)	1.183.339,35	EUR	128,62	131,83	9.200,000	1,0500	0,5860
AT0000A3R521 (A) (IT)	36.705.771,09	EUR	78,78	80,74	465.912,037	0,5700	0,2798
Fondsstartdatum							21.04.1998
Rechnungsjahr							01.10. - 30.09.

\*) KEST II auf Zinsen; die am Ex-Tag abgeführte/ausbezahlte KEST enthält zusätzlich KEST II auf ausländische Dividenden, KEST II auf ausländische Subfonds sowie KEST III auf Substanzgewinne.

\*\*) Ordentliche Erträge (inkl. KEST\*) abzüglich laufender Aufwendungen. Allfällige gegen ordentliche Erträge verrechenbare Verluste aus dem laufenden Geschäftsjahr sind nicht berücksichtigt.

## Größte Positionen

per 31.03.2026

### Größte Positionen - Rententitel und Zertifikate

Rang	ISIN	Name	Anteil in %
1	AT0000A2WSC8	0,900% OESTERREICH 22/32 MTN	5,92
2	AT0000A04967	4,150% AUSTRIA 2037 MTN 144A	4,45
3	AT0000A2T198	0,250% OESTERREICH 21/36 MTN	3,81
4	XS1484645616	0,000% KAERNT.AUSGL.-FDS 16-32ZO	3,56
5	AT0000325568	2,579% RLB STEIERM. 03-43 4	3,31
6	AT0000A2NW83	0,000% OESTERREICH 21/31 MTN	3,13
7	AT0000A33SK7	3,150% OESTERREICH 23/53 MTN	3,11
8	AT0000A0VRQ6	3,150% AUSTRIA 12/44 MTN	2,90
9	AT0000A2KQ43	0,000% OESTERREICH 20/40 MTN	2,39
10	AT0000A324S8	2,900% OESTERREICH 23/33 MTN	2,06

### Größte Positionen - Aktientitel

Rang	ISIN	Name	Anteil in %
		Fonds enthält keine Aktientitel	

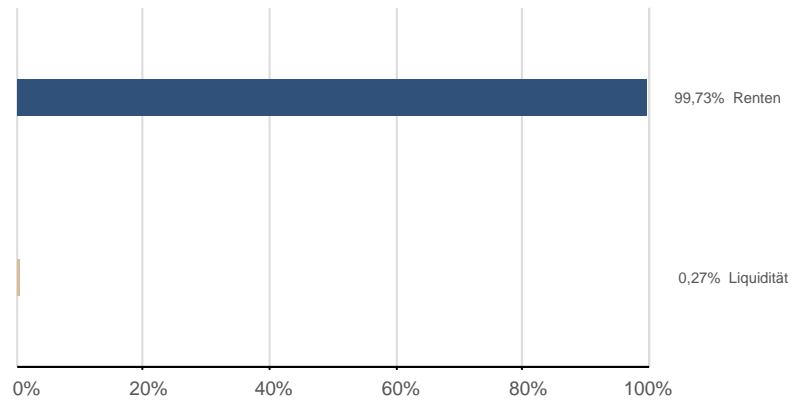
### Größte Positionen - Subfonds

Rang	ISIN	Name	Anteil in %
		Fonds enthält keine Subfonds	

## Fondsstruktur Gesamt

per 31.03.2026

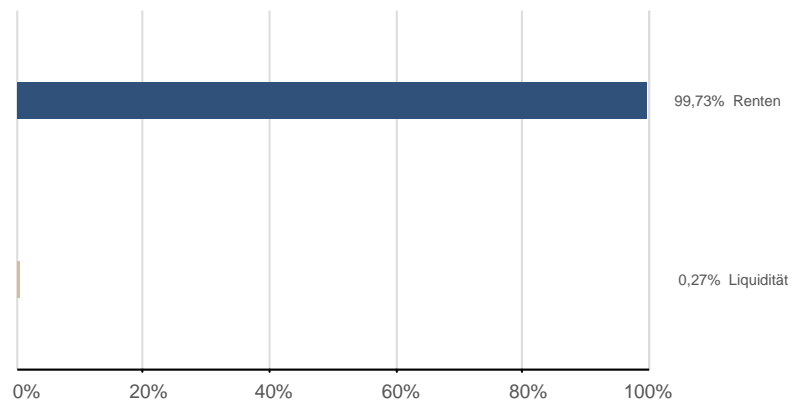
### Vermögensaufteilung (exkl. Futures<sup>1</sup>)



### Währungen (exkl. derivater Währungsgeschäfte)<sup>2</sup>

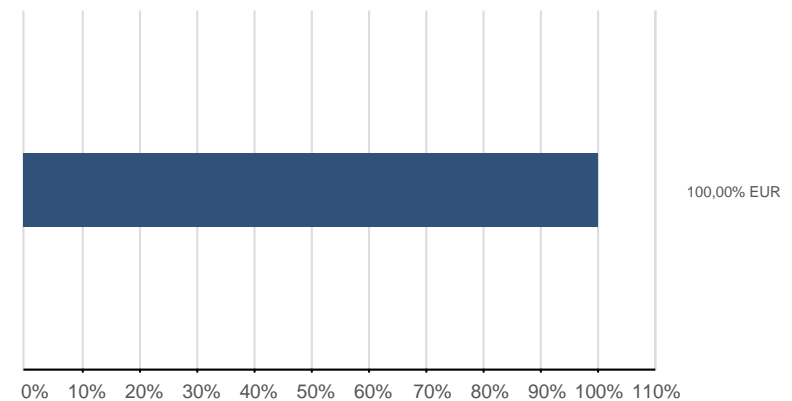


### Vermögensaufteilung (inkl. Futures<sup>1</sup>)



<sup>1</sup>) Futures, die für die Vermögensaufteilung relevant sind

### Währungen (inkl. derivater Währungsgeschäfte<sup>3</sup>)<sup>2</sup>



<sup>2</sup>) Darstellung ohne Zielfondsdurchsicht

<sup>3</sup>) Exklusive derivater Währungsgeschäfte in währungsgesicherten Tranchen

## Bestandsliste Rententitel

per 31.03.2026

Wertpapierbezeichnung	ISIN	Branche/Sektor	Fälligkeit	Kupon RLZ(J.)	Rendite Duration(J.)	<u>Akt.Kurs</u> Wertpapier	EUR Akt. Kurswert	EUR Gesamtwert inkl. Stückzinsen	Anteil in %
<b>Gesamtwerte</b>				<b>1,83%</b>	<b>3,57%</b>		<b>355.904.775,86</b>	<b>358.631.676,83</b>	<b>99,73%</b>
				<b>8,58</b>	<b>6,50</b>				
<b>Eurozone</b>				<b>1,83%</b>	<b>3,57%</b>		<b>355.904.775,86</b>	<b>358.631.676,83</b>	<b>99,73%</b>
				<b>8,58</b>	<b>6,50</b>				
<b>EUR-Fix</b>				<b>1,81%</b>	<b>3,51%</b>		<b>344.027.829,24</b>	<b>346.743.697,82</b>	<b>96,43%</b>
				<b>8,30</b>	<b>6,71</b>				
0,625% HYPO VORARLG BK 18/26 MTN	XS1856342560	Banken	17.07.2026	0,63%	2,37%	99,5010			
0,625% RAIF.LABA NO 18/26 MTN	XS1871114473	Banken	28.08.2026	0,63%	2,48%	99,2500			
0,375% RLBK OBEROESTERR.16/26MTN	XS1495631993	Banken	28.09.2026	0,38%	2,68%	98,8940			
0,010% HYPO TIROL 19/26 MTN	AT0000A2AYL3	Banken	19.10.2026	0,01%	2,71%	98,5420			
0,750% BAWAG P.S.K. 17/27 MTN	XS1551294926	Banken	18.01.2027	0,75%	2,77%	98,4250			
3,125% RLB STEIERM. 23/27 MTN	AT000B093901	Banken	18.01.2027	3,13%	2,74%	100,2910			
1,130% ALLG.SPARK.OBER.15-27 MTN	AT000B101076	Banken	16.02.2027	1,13%	3,02%	98,3850			
1,250% RAIF.LABA NO 22/27 MTN	XS2469466390	Banken	21.04.2027	1,25%	2,82%	98,3880			
1,250% RLB OOE 22/27 MTN	AT0000A2XLA5	Banken	26.04.2027	1,25%	2,90%	98,2860			
3,375% BTV 4 LAE.BK 23/27 MTN	AT0000A34GU9	Banken	21.05.2027	3,38%	2,89%	100,5250			
1,500% RAIF.BK INTL 22/27 MTN	XS2481491160	Banken	24.05.2027	1,50%	3,01%	98,3260			
0,010% HYPO NOE LB 20/27 MTN	XS2176710510	Banken	18.06.2027	0,01%	2,84%	96,6810			
2,875% OBEROEST.LBK 23/27 MTN	AT0000A32695	Banken	25.08.2027	2,88%	3,06%	99,7430			
3,000% RAIF.LABA NO 24/27 MTN	XS2752052063	Banken	23.09.2027	3,00%	2,96%	100,0500			
3,375% RAIF.BK INT. 23/27 MTN	XS2626022656	Banken	25.09.2027	3,38%	3,11%	100,3690			
3,350% BKS BANK AG 12-27 9/PP	AT0000A0XPM5	Banken	30.11.2027	3,35%	3,04%	100,4910			
3,625% RLB OOE 23/27 MTN	AT0000A367F4	Banken	13.12.2027	3,63%	3,04%	100,9370			
0,750% ERSTE GP BNK 18/28 MTN	XS1750974658	Banken	17.01.2028	0,75%	2,96%	96,1900			
3,125% RLBK VBG.REV 24/28 MTN	AT000B067251	Banken	17.01.2028	3,13%	3,29%	99,7080			
0,875% RAIF.LABA NO 18/28 MTN	XS1756364474	Banken	24.01.2028	0,88%	3,03%	96,2540			
3,125% HYPO TIROL 23/28 MTN	AT0000A326N4	Banken	31.01.2028	3,13%	3,32%	99,6610			
3,625% VB WIEN 23/28 MTN	AT000B122197	Banken	06.03.2028	3,63%	3,00%	101,1480			
3,625% OBEROEST.LBK 23/28 MTN	AT0000A38HF9	Banken	31.03.2028	3,63%	3,17%	100,8680			
2,450% RLBK OBEROESTERR.13-28 08	AT0000A10709	Banken	18.04.2028	2,45%	3,20%	98,5370			
3,250% HYPO NOE LB 23/28 MTN	AT0000A33N23	Banken	19.04.2028	3,25%	2,98%	100,5320			
1,000% UNICR.BK AUS. 18-28 142	AT000B049689	Banken	14.05.2028	1,00%	3,27%	95,8970			
0,875% RLBK OBEROESTERR. 18-28	AT0000A228U7	Banken	12.07.2028	0,88%	3,10%	95,1710			
3,375% RAIF.LABA NO 23/28 MTN	XS2613629372	Banken	24.07.2028	3,38%	3,06%	100,6820			
0,010% HYPO NOE LB 21/28	AT0000A2STT8	Banken	08.09.2028	0,01%	2,99%	93,0920			
0,010% OBEROEST.LBK 21/28 MTN	AT0000A2SUL3	Banken	15.09.2028	0,01%	3,22%	92,5410			

## Bestandsliste Rententitel

per 31.03.2026

Wertpapierbezeichnung	ISIN	Branche/Sektor	Fälligkeit	Kupon RLZ(J.)	Rendite Duration(J.)	<u>Akt.Kurs</u>	EUR	EUR	Anteil in %
						Wertpapier	Akt. Kurswert	Gesamtwert inkl. Stückzinsen	
0,010% KOMM.AUS. 21/28 MTN	AT0000A2T487	Banken	29.09.2028	0,01%	3,36%	92,1190			
2,875% UNICR.BK AU. 24/28 MTN	AT000B049952	Banken	10.11.2028	2,88%	3,01%	99,6490			
3,125% R.LB TIROL 24/29 MTN	AT0000A39K79	Banken	17.01.2029	3,13%	3,17%	99,8780			
0,875% RAIF.LABA NO 19/29 MTN	XS1942629061	Banken	30.01.2029	0,88%	3,10%	94,0690			
3,250% HYPO TIROL 24/29 MTN	AT0000A3AWD2	Banken	28.02.2029	3,25%	3,38%	99,6430			
0,625% UNICR.BK AU. 19/29 MTN	AT000B049754	Banken	20.03.2029	0,63%	3,00%	93,3560			
1,625% HYPO NOE LB 22/29 MTN	AT0000A2VXQ0	Banken	11.05.2029	1,63%	3,01%	95,9370			
1,625% OBEROEST.LBK 22/29 MTN	AT0000A2Y7L6	Banken	01.06.2029	1,63%	3,23%	95,2490			
2,500% RLB OOE 22/29 MTN	AT0000A2YD59	Banken	28.06.2029	2,50%	3,20%	97,8670			
0,010% ERSTE GR.BK. 19/29	AT0000A2A6W3	Banken	11.09.2029	0,01%	3,04%	90,2300			
3,125% UNICR.BK AU. 23/29 MTN	AT000B049945	Banken	21.09.2029	3,13%	3,05%	100,2320			
2,500% OESTERREICH 24/29 MTN	AT0000A3EPP2	Staat	20.10.2029	2,50%	2,84%	98,8500			
0,125% RAIF.BK INTL 19/29 MTN	XS2086861437	Banken	03.12.2029	0,13%	3,18%	89,5550			
3,250% RAIF.LABA NO 23/30 MTN	XS2572298409	Banken	11.01.2030	3,25%	3,19%	100,2190			
3,000% HYPO NOE LB 24/30 MTN	AT0000A3A3B3	Banken	05.02.2030	3,00%	3,13%	99,5190			
0,000% OESTERREICH 20/30 MTN	AT0000A2CQD2	Staat	20.02.2030	0,00%	2,90%	89,4830			
1,750% BAWAG P.S.K. 22/30 MTN	XS2487770104	Banken	08.03.2030	1,75%	3,12%	95,0190			
3,000% KOMM.AUS. 24/30	AT0000A3FWC3	Banken	16.04.2030	3,00%	3,39%	98,5410			
3,125% HYPO VORARL. 24/30 MTN	AT0000A3CZ74	Banken	29.05.2030	3,13%	3,17%	99,8130			
3,250% OBERBANK 23/30 MTN	AT0000A32S78	Banken	23.08.2030	3,25%	3,41%	99,3400			
0,010% BAWAG P.S.K. 20/30 MTN	XS2234573710	Banken	23.09.2030	0,01%	3,18%	86,9590			
3,450% OESTERREICH 23/30 MTN	AT0000A38239	Staat	20.10.2030	3,45%	2,94%	102,1220			
2,875% ERSTE GR.BK. 24/31 MTN	AT0000A39GD4	Banken	09.01.2031	2,88%	3,12%	98,9430			
2,625% RAIFFV.SALZBG 25/31 MTN	AT0000A3J0L9	Banken	12.02.2031	2,63%	3,35%	96,7990			
0,000% OESTERREICH 21/31 MTN	AT0000A2NW83	Staat	20.02.2031	0,00%	2,99%	86,5840			
0,010% HYPO TIROL 21/31 MTN	AT0000A2QDQ2	Banken	11.03.2031	0,01%	3,39%	84,8620			
0,125% HYPO NOE LB 21/31	AT0000A2RY95	Banken	23.06.2031	0,13%	3,20%	85,4220			
0,125% OBERBANK 21/31 MTN	AT0000A2RZH2	Banken	02.07.2031	0,13%	3,46%	84,2410			
0,950% HYPO-BK BURG. 16-31	AT0000A1PDZ7	Banken	03.11.2031	0,95%	3,41%	87,6900			
0,250% BAWAG P.S.K. 22/32 MTN	XS2429205540	Banken	12.01.2032	0,25%	3,31%	84,1320			
0,000% KAERNT.AUSGL.-FDS 16-32ZO	XS1484645616	Regionen	14.01.2032	0,00%	3,74%	80,8800			
3,125% OBERBANK 24/32 MTN	AT0000A39P66	Banken	19.01.2032	3,13%	3,51%	97,9880			
2,900% OBEROEST.LBK 25/32 MTN	AT0000A3HWW8	Banken	21.01.2032	2,90%	3,45%	97,1715			
4,100% HYPO NOE LB F.N.U.W.12/32	XS0741295447	Banken	03.02.2032	4,10%	3,66%	102,2480			
0,900% OESTERREICH 22/32 MTN	AT0000A2WSC8	Staat	20.02.2032	0,90%	3,06%	88,5430			
3,000% HYPO NOE LB 24/32 MTN	AT0000A3C6F5	Banken	16.04.2032	3,00%	3,28%	98,5030			
2,750% HYPO VORARL. 25/32 MTN	AT0000A3LMM1	Banken	13.05.2032	2,75%	3,29%	97,0490			
1,600% BTV 4 LAE.BK 17-32	AT0000A1X8Q5	Banken	11.08.2032	1,60%	3,56%	88,9970			

## Bestandsliste Rententitel

per 31.03.2026

Wertpapierbezeichnung	ISIN	Branche/Sektor	Fälligkeit	Kupon RLZ(J.)	Rendite Duration(J.)	<u>Akt.Kurs</u>	EUR	EUR	Anteil in %
						Wertpapier	Akt. Kurswert	Gesamtwert inkl. Stückzinsen	
2,000% BAWAG P.S.K. 22/32 MTN	XS2523326853	Banken	25.08.2032	2,00%	3,31%	92,5700			
2,375% RAIF.LABA NO 22/32 MTN	XS2526846469	Banken	31.08.2032	2,38%	3,35%	94,4460			
2,800% OESTERREICH 25/32 MTN	AT0000A3NY15	Staat	20.09.2032	2,80%	3,11%	98,1840			
2,750% HYPO NOE LB 25/32 MTN	AT0000A3MEN4	Banken	05.10.2032	2,75%	3,31%	96,7550			
2,900% OESTERREICH 23/33 MTN	AT0000A324S8	Staat	20.02.2033	2,90%	3,16%	98,4090			
1,375% RLB STEIERMARK 18-33 MTN	AT0000B093273	Banken	11.05.2033	1,38%	3,48%	86,9260			
1,375% OBERBK 18/33 MTN	AT000B126826	Banken	06.06.2033	1,38%	3,58%	86,2280			
3,125% ERSTE GR.BK. 24/33 MTN	AT0000A3BOX2	Banken	12.12.2033	3,13%	3,29%	98,9180			
0,625% BAWAG P.S.K. 19/34 MTN	XS2013520023	Banken	19.06.2034	0,63%	3,46%	80,0300			
2,600% RLBK OBEROESTER. 14-34	AT000B022850	Banken	08.08.2034	2,60%	3,80%	91,5490			
2,410% RLBK OBEROESTER. 14-34	AT000B022868	Banken	14.08.2034	2,41%	3,85%	89,8422			
0,500% RLB OOE 20/35	AT0000A2CFT1	Banken	22.01.2035	0,50%	3,65%	76,6080			
2,950% OESTERREICH 25/35 MTN	AT0000A3HU25	Staat	20.02.2035	2,95%	3,31%	97,2940			
0,050% UNICR.BK AU. 20/35 MTN	AT000B049846	Banken	21.09.2035	0,05%	3,57%	72,1440			
3,200% OESTERREICH 26/36 MTN	AT0000A3RVH9	Staat	20.02.2036	3,20%	3,40%	98,3620			
0,250% OESTERREICH 21/36 MTN	AT0000A2T198	Staat	20.10.2036	0,25%	3,46%	72,0340			
4,150% AUSTRIA 2037 MTN 144A	AT0000A04967	Staat	15.03.2037	4,15%	3,44%	106,3840			
1,680% RLB STEIERM. 17/37MTN90	AT000B088372	Banken	15.12.2037	1,68%	3,96%	82,9300			
3,200% OESTERREICH 24/39 MTN	AT0000A3D3Q8	Staat	15.07.2039	3,20%	3,58%	96,0070			
0,000% OESTERREICH 20/40 MTN	AT0000A2KQ43	Staat	20.10.2040	0,00%	3,67%	59,2320			
0,500% RLB STEIERM. 21/41 MTN	AT000B093547	Banken	27.05.2041	0,50%	3,93%	61,3970			
3,150% AUSTRIA 12/44 MTN	AT0000A0VRQ6	Staat	20.06.2044	3,15%	3,73%	92,3850			
1,500% OESTERR. 16/47	AT0000A1K9F1	Staat	20.02.2047	1,50%	3,80%	67,2850			
0,750% OESTERREICH 20/51 MTN	AT0000A2EJ08	Staat	20.03.2051	0,75%	3,85%	50,8660			
3,150% OESTERREICH 23/53 MTN	AT0000A33SK7	Staat	20.10.2053	3,15%	3,86%	88,1220			
3,800% OESTERR. 12/62	AT0000A0U299	Staat	26.01.2062	3,80%	3,86%	98,8620			
0,700% OESTERREICH 21/71 MTN	AT0000A2QQB6	Staat	20.04.2071	0,70%	3,65%	35,2270			
1,500% OESTERR. 16/86	AT0000A1PEF7	Staat	02.11.2086	1,50%	3,68%	47,4060			
2,100% AUSTRIA 17/2117 MTN	AT0000A1XML2	Staat	20.09.2117	2,10%	3,68%	58,6910			
<b>EUR-Variabel</b>				<b>2,58%</b>	<b>3,99%</b>		<b>11.876.946,62</b>	<b>11.887.979,01</b>	<b>3,31%</b>
				<b>16,98</b>	<b>0,26</b>				
2,579% RLB STEIERM. 03-43 4	AT0000325568	Banken	20.03.2043	2,58%	3,99%	84,8353			

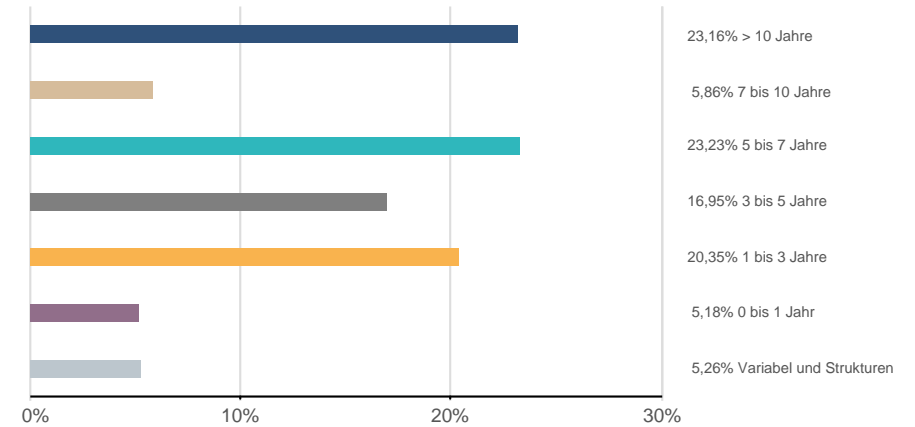
## Fondsstruktur Rententitel - Gewichtungsangaben ausschließlich in Bezug auf Rententitel (ohne Subfonds und Derivate)

per 31.03.2026

### Assetklassen



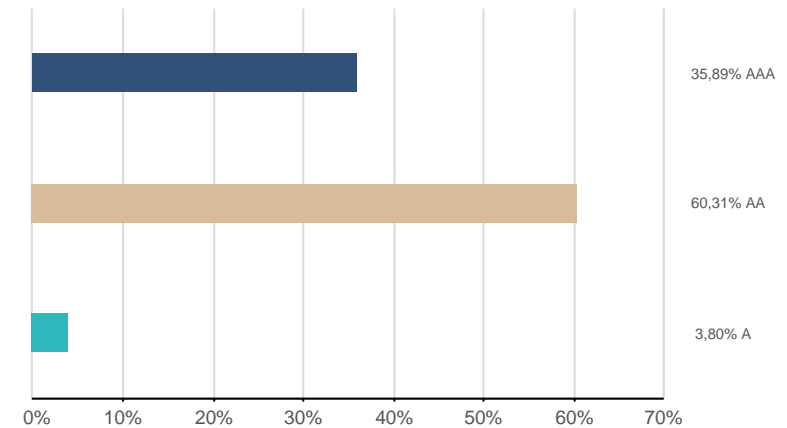
### Zinsbindung



### Emittentenländer\*



### Rating

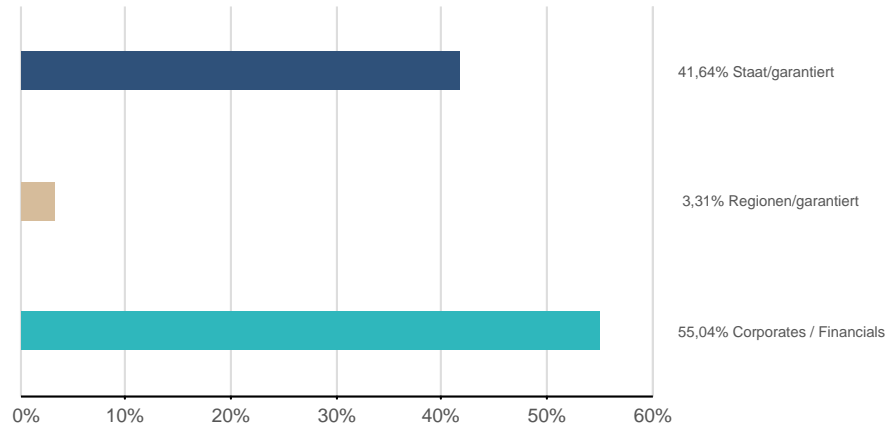


\*) nach wirtschaftlichem Schwerpunkt

## Fondsstruktur Rententitel - Gewichtungsangaben ausschließlich in Bezug auf Rententitel (ohne Subfonds und Derivate)

per 31.03.2026

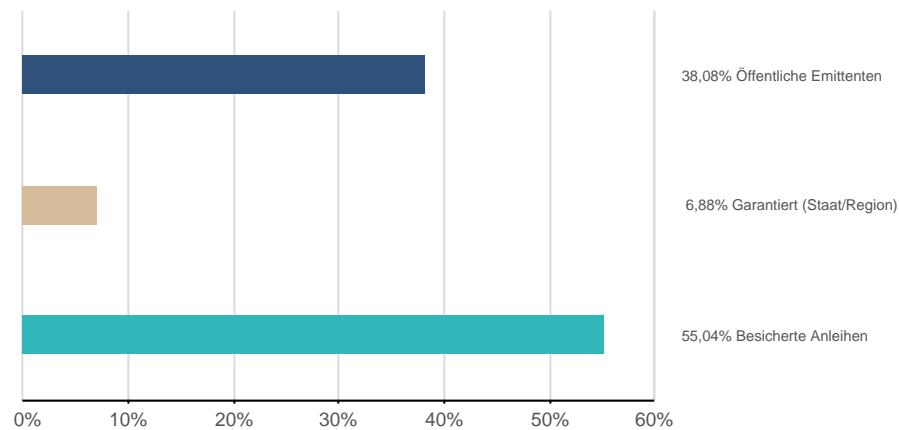
### Emittentenklassen



### Währungen



### Sicherstellungsklassen



## Risikohinweise und Haftungsausschluss, Impressum

per 31.03.2026

### Risikohinweise und Haftungsausschluss

Bei diesem Dokument handelt es sich um ein Informationsdokument das von der KEPLER-FONDS Kapitalanlagegesellschaft m.b.H. (KEPLER-FONDS KAG), 4020 Linz, Österreich, erstellt wurde. Sie wurde nicht unter Einhaltung der österreichischen Rechtsvorschriften zur Förderung der Unabhängigkeit von Finanzanalysen bzw. aller deutschen gesetzlichen Anforderungen zur Gewährleistung der Unvoreingenommenheit von Finanzanalysen erstellt und unterliegt nicht dem Verbot des Handels im Anschluss an die Verbreitung von Finanzanalysen.

Dieses Informationsdokument stellt weder eine Anlageberatung, eine Empfehlung zum Kauf oder Verkauf noch ein Angebot oder eine Einladung zur Angebotsstellung zum Kauf oder Verkauf von Finanzinstrumenten oder Veranlagungen dar. Die enthaltenen Angaben, Analysen und Prognosen basieren auf dem Wissensstand und der Markteinschätzung zum Zeitpunkt der Erstellung - vorbehaltlich von Änderungen und Ergänzungen. Die KEPLER-FONDS KAG übernimmt keine Haftung für die Richtigkeit und Vollständigkeit der Inhalte und für das Eintreten von Prognosen.

Die Inhalte sind unverbindlich. Da jede Anlageentscheidung einer individuellen Abstimmung auf die persönlichen Verhältnisse (z.B. Risikobereitschaft) des Anlegers bedarf, ersetzt diese Information nicht die persönliche Beratung und Risikoauflärung durch den Kundenberater im Rahmen eines Beratungsgesprächs. Es wird ausdrücklich darauf hingewiesen, dass Finanzinstrumente und Veranlagungen mitunter erhebliche Risiken bergen. Angaben über die Wertentwicklung beziehen sich auf die Vergangenheit und stellen daher keinen verlässlichen Indikator für die zukünftige Entwicklung dar.

Währungsschwankungen bei Nicht-Euro-Veranlagungen können sich auf die Wertentwicklung ertragserhöhend oder ertragsmindernd auswirken. Aus der Veranlagung können sich steuerliche Verpflichtungen ergeben, die von den jeweiligen persönlichen Verhältnissen des Kunden abhängen und künftigen Änderungen unterworfen sein können. Diese Information kann daher nicht die individuelle Betreuung des Anlegers durch einen Steuerberater ersetzen. Die beschränkte Steuerpflicht in Österreich betreffend Steuerausländer impliziert keine Steuerfreiheit im Wohnsitzstaat.

Die Wertentwicklung wird entsprechend der OeKB-Methode, basierend auf den veröffentlichten Fondspreisen, ermittelt. Es wird ausdrücklich darauf hingewiesen, dass sich die Zusammensetzung des Fondsvermögens in Übereinstimmung mit den gesetzlichen Regelungen ändern kann.

**Im Rahmen der Anlagestrategie von Investmentfonds kann überwiegend in Investmentfonds, Bankeinlagen und Derivate investiert oder die Nachbildung eines Index angestrebt werden. Fonds können erhöhte Wertschwankungen (Volatilität) aufweisen. In durch die FMA bewilligten Fondsbestimmungen können Emittenten angegeben sein, die zu mehr als 35 % im Fondsvermögen gewichtet sein können. Marktbedingte geringe oder sogar negative Renditen von Geldmarktinstrumenten bzw. Anleihen können den Nettoinventarwert von Investmentfonds negativ beeinflussen bzw. nicht ausreichend sein, um die laufenden Kosten zu decken.**

Der aktuelle Prospekt (für OGAW) sowie das Basisinformationsblatt (BIB) sind in deutscher Sprache bei der KEPLER-FONDS KAG, Europaplatz 1a, 4020 Linz, den Vertriebsstellen sowie unter [www.kepler.at](http://www.kepler.at) kostenlos erhältlich. Ausführliche Risikohinweise und Haftungsausschluss unter [www.kepler.at](http://www.kepler.at). Anleger oder potentielle Anleger finden die Zusammenfassung ihrer Anlegerrechte und der Instrumente zur kollektiven Rechtsdurchsetzung auf Deutsch und Englisch unter [www.kepler.at/de/startseite/beschwerden.html](http://www.kepler.at/de/startseite/beschwerden.html).

Es wird darauf hingewiesen, dass die KEPLER-FONDS KAG den Vertrieb ihrer Fondsanteile im Ausland jederzeit beenden kann.

Copyright © 2023, American Bankers Association. CUSIP Datenbestand zur Verfügung gestellt von FactSet Research Systems Inc. Alle Rechte vorbehalten.

### Allgemeine Hinweise

- Einstandskurse entsprechen bei Teilkäufen Mischkursen
- Kursangaben und andere Werte werden gegebenenfalls gerundet angeführt
- Ratingangaben entsprechen ggf. dem Mischwert mehrerer Ratingquellen
- In den Kennzahlen (z.B. Rendite, Duration) sowie Fondsstruktur-Darstellungen sind keine Derivate berücksichtigt (sofern nicht explizit darauf hingewiesen)
- Ergänzende Fondsinformationen sind am Produktblatt angeführt
- Die Vervielfältigung von Informationen oder Daten, insbesondere die Verwendung von Texten, Textteilen oder Bildmaterial aus dieser Unterlage sowie die Einspielung und Verarbeitung dieser Daten in IT-Systeme bedarf der vorherigen ausdrücklichen Zustimmung der KEPLER-FONDS KAG.

### Impressum

Tagesbericht für Kunden und Vertriebspartner.

**Medieninhaber und Herausgeber:**

KEPLER-FONDS Kapitalanlagegesellschaft m.b.H., Europaplatz 1a, 4020 Linz, [www.kepler.at/Impressum](http://www.kepler.at/Impressum)